



STONE

# Ardenas

in&out



ESPAÑOL

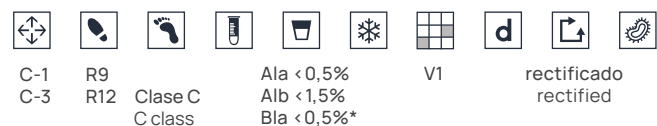


ENGLISH



FRANÇAIS

# Ardenas serie in&out



acabados. finishes



Marfil

Cromo

Gris

Antracita



**120x120 cm\***  
47.2" x 47.2"

10 mm  
C-1 R9  
C-3 R12 Class C



**60x120 cm\***  
23.6" x 47.2"

9 mm  
C-1 R9  
C-3 R12 Class C



**14,5x120 cm\***  
5.7" x 47.2"

9 mm  
C-1 R9



**33x66,5 cm**  
13.0" x 26.2"

10 mm



**33x33 cm**  
13.0" x 13.0"

C-3 R12 Class C



**16,25x33 cm**  
6.4" x 13.0"

C-3 R12 Class C



**16,25x16,25 cm**  
6.4" x 6.4"

C-3 R12 Class C

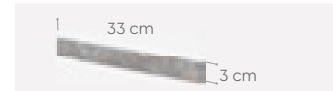
Alb / Gres Extruido · Extruded Klinker · Grès Extrudé · Экструдированный Керамогранит  
Ala / Gres Porcelánico Extruido · Extruded Porcelain Stoneware · Grès Porcelainé Extrudé · Экструдированный Керамогранит  
\*Bla / Gres Porcelánico · Porcelain Stoneware · Grès Porcelainé · Керамогранит

## peldaños y rodapiés. steps&skirtings

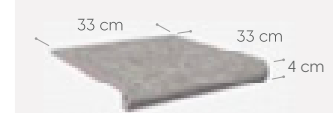


**Peldaño recto 120**  
33 x 120 x 3 cm  
13.0" x 47.2" x 1.2"

rectificado. rectified  
C-1 R9  
C-3 R12 C

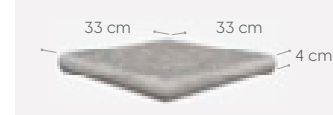


**Remate peldaño recto**  
3 x 33 cm  
1.2" x 13.0"



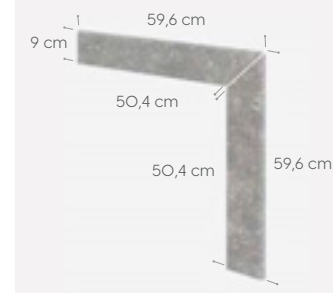
**Peldaño ML**  
33 x 33 x 4 cm  
13.0" x 13.0 x 1.6"

13 mm  
C-3 R12 C



**Cartabón ML**  
33 x 33 x 4 cm  
13.0" x 13.0 x 1.6"

14 mm  
rectificado. rectified  
C-3 R12 C



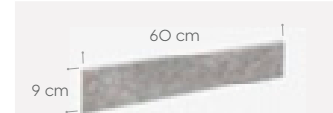
**Zanquín ingletado recto**  
59,6 x 59,6 cm  
23.5" x 23.5"

11 mm



**Zanquín ingletado ML izda./dcha.**  
59,6 x 59,6 cm  
23.5" x 23.5"

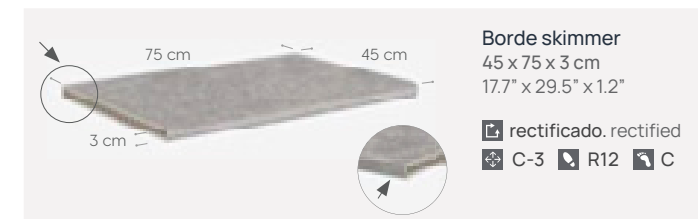
11 mm



**Rodapié**  
9 x 60 cm  
3.6" x 23.6"

11 mm

## piezas piscinas. pool pieces



**Borde skimmer**  
45 x 75 x 3 cm  
17.7" x 29.5" x 1.2"

rectificado. rectified  
C-3 R12 C

3D design  
Continuidad gráfica en parte trasera. Digitally printed backside.



# Ardenas indoor

antracita ]

1 Base · 120x120 cm · C-1 / R9

2 Peldaño recto 120 · 33x120x3 cm · C-1 / R9

3 Base lizana cerezo · 20x120 cm · C-1 / R9

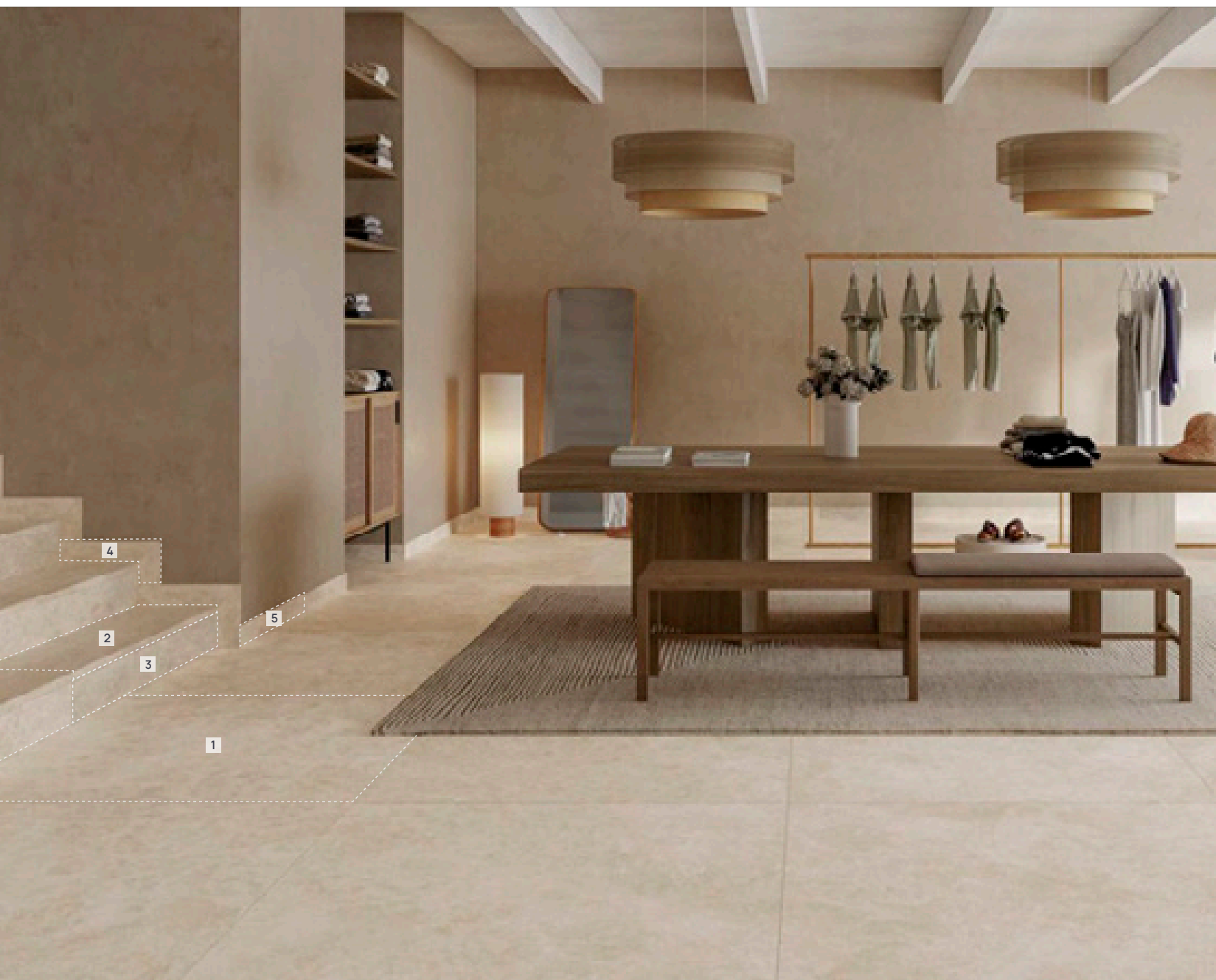
4 Peldaño recto 120 lizana haya · 33x120x3 cm · C-1 / R9



# Ardenas indoor

## marfil ]

- 1 Base · 120x120 cm - C-1 / R9
- 2 Peldaño recto 120 · 33x120x3 cm - C-1 / R9
- 3 Tabica · 14,5x120 cm - C-1 / R9
- 4 Zanquín ingletado recto · 59,6x59,6 cm
- 5 Rodapié · 9x60 cm



## gris ]

- 1 Base · 60x120 cm - C-1 / R9
- 2 Peldaño recto 120 · 33x120x3 cm - C-1 / R9
- 3 Tabica · 14,5x120 cm - C-1 / R9
- 4 Base ardenas antracita · 120x120 cm - C-1 / R9



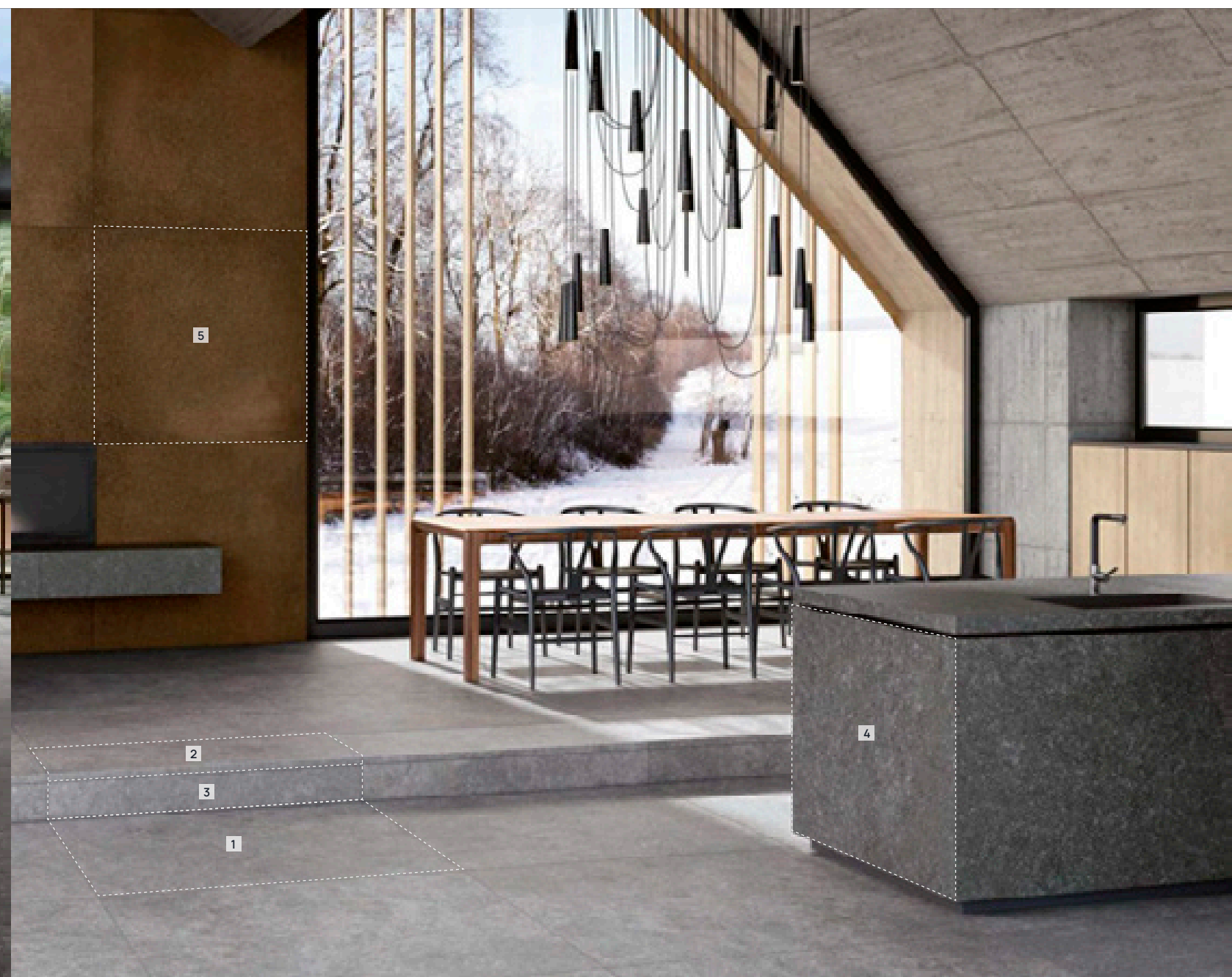
# Ardenas indoor

## antracita ]

- 1 Base · 60x120 cm - C-1 / R9
- 2 Peldaño recto 120 · 33x120x3 cm - C-1 / R9
- 3 Tabica · 14,5x120 cm - C-1 / R9
- 4 Base cosmos venus · 120x120 cm - C-1 / R9

## gris ]

- 1 Base · 120x120 cm - C-1 / R9
- 2 Peldaño recto 120 · 33x120x3 cm - C-1 / R9
- 3 Tabica · 14,5x120 cm - C-1 / R9
- 4 Base ardenas antracita · 120x120 cm - C-1 / R9
- 5 Base cosmos corten · 120x120 cm - C-1 / R9



# Ardenas in&out

chromo ]

1 Base · 120x120 cm - C-1 / R9

2 Peldaño recto 120 · 33x120x3 cm - C-1 / R9

3 Tabica · 14,5x120 cm - C-1 / R9

4 Base · 60x120 cm - C-3 / R12+C

5 Base 20 · 60x120x2 cm espesorado - C-3 / R12+C



1

2

3

4

5

# Ardenas in&out

## cromo ]

- 1 Base · 60x120 cm - C-1 / R9
- 2 Peldaño ML · 33x33x4 cm - C-3 / R12+C
- 3 Base · 33x33 cm - C-3 / R12+C



## antracita ]

- 1 Base · 33x33 cm - C-3 / R12+C
- 2 Base · 16,25x33 cm - C-3 / R12+C
- 3 Base · 16,25x16,25 cm - C-3 / R12+C
- 4 Peldaño ML · 33x33x4 cm - C-3 / R12+C



# Ardenas in&out+skimmer pool coping

gris ]

- 1 Base · 60x120 cm · C-1 / R9
- 2 Base · 60x120 cm · C-3 / R12+C

- 3 Peldaño recto 120 gris · 33x120x3 cm · C-3/ R12+C
- 4 Borde skimmer ardenas cromo · 45x75x3 cm · C-3 / R12+C

- 5 Base ardenas cromo · 16,25x16,25 cm · C-3 / R12+C
- 6 Peldaño recto 120 ardenas cromo · 33x120x3 cm · C-3/ R12+C





# Ardenas outdoor+skimmer pool coping



gris ]

- 1 Base · 120x120 cm - C-3 / R12+C
- 2 Base · 60x120 cm - C-3 / R12+C

- 3 Base ardenas antracita · 60x120 cm - C1 / R9
- 4 Borde skimmer · 45x75x3 cm - C-3 / R12+C

- 5 Peldaño recto 120 · 33x120x3 cm - C-3 / R12+C
- 6 Tabica · 14,5x120 cm - C-1 / R9



# Ardenas indoor+skimmer pool coping



marfil ] 1 Base · 60x120 cm - C-3 / R12+C  
2 Base · 120x120 cm - C-1 / R9

3 Borde skimmer · 45x75x3 cm - C-3 / R12+C



# Ardenas outdoor+skimmer pool coping



- marfil ]
- 1 Base · 60x120 - C-3 / R12+C
  - 2 Borde skimmer · 45x75x3 cm - C-3 / R12+C
  - 3 Peldaño ML · 33x33x4 cm - C-3 / R12+C
  - 4 Cartabón ML · 33x33x4 cm - C-3 / R12+C



# Ardenas outdoor+skimmer pool coping



cromo ]

- |   |  |
|---|--|
| 1 Base · 120x120 cm - C-3 / R12+C           | 4 Tabica · 14,5x120 cm - C-1 / R9          |
| 2 Borde skimmer · 45x75x3 cm - C-3 / R12+C  | 5 Base ardenas gris · 60x120 cm - C-1 / R9 |
| 3 Peldaño recto · 33x120x3 cm - C-3 / R12+C |  |

marfil ]

- |   |                                       |
|---|---------------------------------------|
| 1 Base · 33x66,5 cm - C-3 / R12+C           | 4 Base · 33x33 cm - C-3 / R12+C       |
| 2 Borde skimmer · 45x75x3 cm - C-3 / R12+C  | 5 Base · 16,25x33 cm - C-3 / R12+C    |
| 3 Peldaño recto · 33x120x3 cm - C-3 / R12+C | 6 Base · 16,25x16,25 cm - C-3 / R12+C |



Borde skimmer  
45 x 75 x 3 cm - 17.7" x 29.5" x 1.2"

C-3 R12 C

2



Peldaño recto 120  
33 x 120 x 4 cm - 13.0" x 47.2" x 1.6"

C-3 R12 C

3



# Ardenas outdoor+skimmer pool coping



marfil ]

- 1 Base · 33x66,5 cm - C-3 / R12+C
- 2 Base · 33x33 cm - C-3 / R12+C

- 3 Peldaño ML · 33x33x4 cm - C-3 / R12+C
- 4 Base ardenas antracita · 16,25x16,25 cm - C-3 / R12+C



1  
2

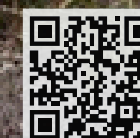
3

4

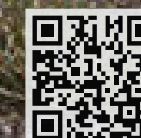


STONE

**Ardenas**   
outdoor



ESPAÑOL

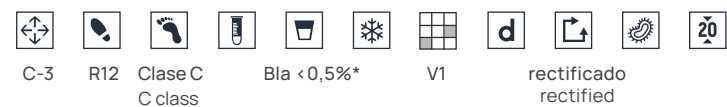


ENGLISH



FRANÇAIS

# Ardenas 20 serie outdoors



acabados. finishes

gris ] 1 Base 20 · 60x120x2 cm espesorado - C-3 / R12+C



Marfil

Cromo

Gris

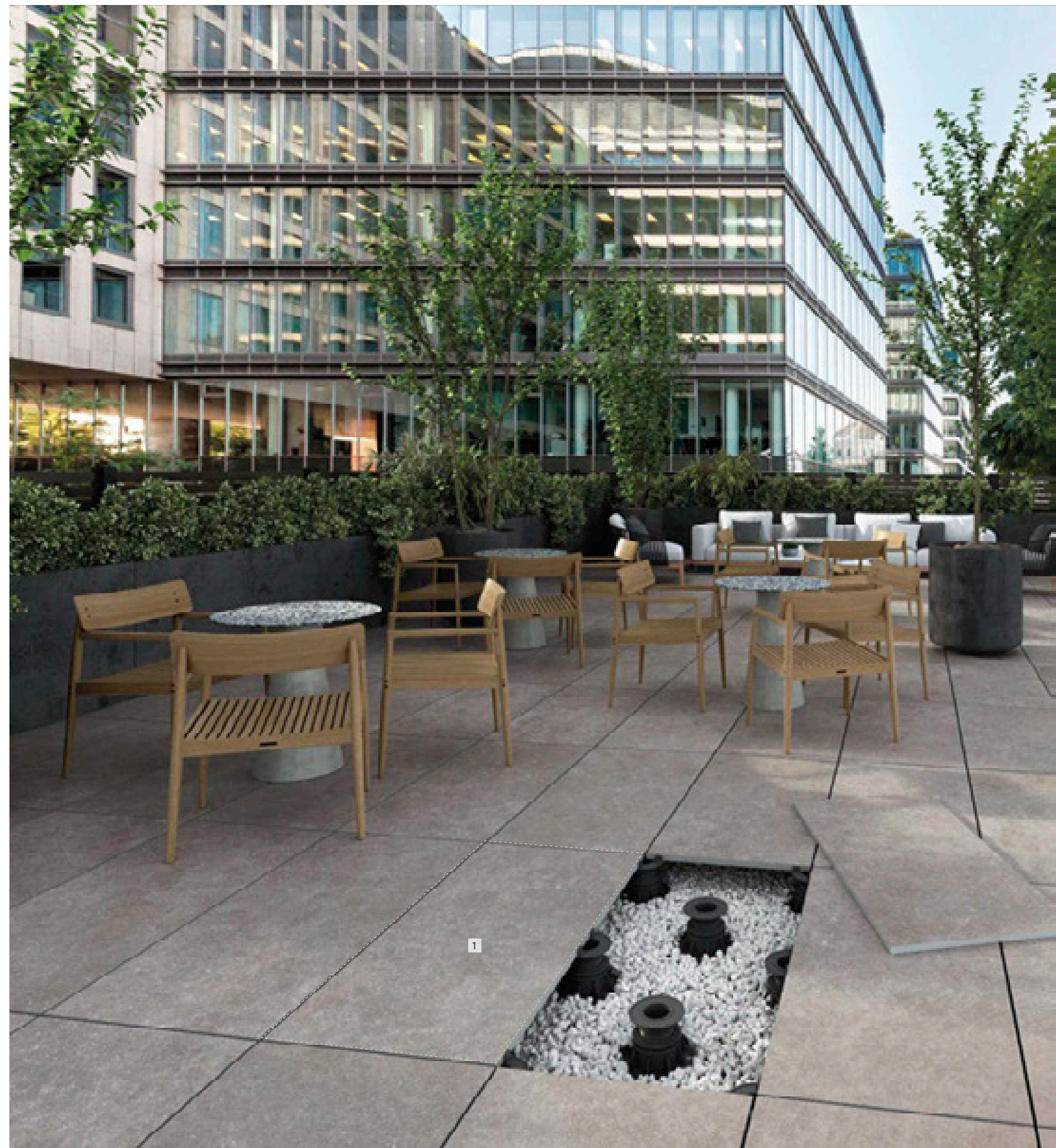
Antracita



60x120x2 cm\*  
23.6" x 47.2"

20 mm espesorado - 2 cm outdoor  
C-3 R12 Class C

\*Bla / Gres Porcelánico · Porcelain Stoneware · Grès Porcelainé · Керамогранит



# Ardenas 20 outdoors



gris ]

- 1 Base 20 · 60x120x2 cm espesorado - C-3 / R12+C
- 2 Peldaño ML · 33x33x4 cm - C-3 / R12+C

- 3 Cartabón ML · 33x33x4 cm - C-3 / R12+C
- 4 Base · 60x120 cm - C-3 / R12+C

- 5 Base · 60x120 cm - C-1 / R9





# Ardenas 20 serie

## Ventajas.

Advantages. Avantages. Преимущества.



### Fácil instalación

Easy installation · Installation facile · Простая установка



### Fácil limpieza

Easy to clean · Nettoyage facile · Легкая очистка



### Antideslizante CLASE 3 - R 12/C

CLASS 3-R12 /C anti-slip properties · Antidérapant  
CLASSE 3 - R12/C ·  
Коэффициент противоскольжения 3-R12/C



### Resistente al musgo y hongos

Resistant to mould and fungus · Résistant aux mousses  
et aux champignons · Устойчивость к мхам и грибкам



### Bajo coste de mantenimiento

Low maintenance cost · Faible coût d'entretien ·  
Низкая стоимость обслуживания



### Resistente a las manchas

Stain resistant · Résistant aux taches ·  
Устойчивость к пятнам



### Resistente a los cambios de temperatura

Resistant to temperature variations ·  
Résistant aux changements de température ·  
Устойчивость к изменениям температуры



### Fácil sustitución de piezas

Easy parts replacement · Remplacement facile des pièces ·  
Простая замена деталей



### Resistente al rayado

Scratch resistant · Résistant aux rayures ·  
Устойчивость к царапинам



### Inalterable a la luz solar

Unalterable to sunlight · Inaltérable au soleil ·  
Не поддается воздействию солнечного света



### Resistente a las heladas

Frost resistant · Résistant au gel · Морозостойкость



### Resistente a las sales, ácidos y químicos

Resistant to salts, acids and chemicals · Résistant aux  
sels, aux acides et aux produits chimiques ·  
Устойчивость к воздействию солей, кислот и химикатов



### Respetuoso con el medioambiente

Environmentally friendly · Respect de l'environnement ·  
Экологически чистый



### No necesita sellado

No sealing required · Pas d'étanchéité requise ·  
Уплотнение не требуется

## Usos.

Uses. Utilisations. Используется.

### Ámbito residencial

Residential sector · Secteur résidentiel · Жилой сектор



#### Jardines y patios

Gardens and courtyards · Jardins et cours ·  
Сады и внутренние дворы



#### Terrazas

Terraces · Terrasses · Террасы



#### Piscinas

Swimming pools · Piscines · Плавательные бассейны



#### Escaleras

Stairs · Escaliers · Лестницы

### Ámbito público

Public sector · Secteur public · Публичная сфера



#### Áreas públicas exteriores

Outdoor public areas · Espaces publics extérieurs ·  
Открытые общественные зоны



#### Restaurantes exteriores

Outdoor restaurants · Restaurants en plein air ·  
Рестораны на открытом воздухе



#### Bares y establecimientos de playa

Bars and beach establishments · Bars et établissements de  
plage · Бары и пляжные заведения



#### Piscinas públicas

Public swimming pools · Piscines publiques ·  
Общественные плавательные бассейны



## Características técnicas.

Technical data. Caractéristiques techniques. Технические характеристики.

NORMA TEST STANDARD СТАНДАРТ	DESCRIPCIÓN DESCRIPTION DESCRIPTION ОПИСАНИЕ	REQUISITOS STANDARDS EXIGENCES РЕКВИЗИТЫ	VALOR MEDIO AVERAGE VALUE VALEUR MOYENNE СРЕДНЯЯ СТОИМОСТЬ
ISO 10545-2	<b>Dimensiones / Sizes / Dimensions / Размеры</b>		
	<b>Longitud y anchura / Length and width / Longueur et largeur / Длина и ширина</b>	± 0,6% ± 2 mm	<b>garantizado</b> guaranteed garanti Гарантированно
	<b>Espesor / Thickness / Épaisseur / Толщина</b>	± 5,0% ± 0,5 mm	
	<b>Rectitud de los lados / Straightness of sides / Rectitude des côtés / Прямызна сторон</b>	± 0,5% ± 1,5 mm	
	<b>Ortogonalidad / Rectangularity / Orthogonalité / Ортогональность</b>	± 0,5% ± 2 mm	
<b>Planaridad / Surface Flatness / Planarité / Планарность</b>	± 0,5% ± 2 mm		
ISO 10545-3	<b>Absorción de agua / Water absorption / Absorption d'eau / Водопоглощение</b>	< 0,5 %	< 0,5 %
ISO 10545-4	<b>Fuerza de rotura / Breaking strength / Résistance à la rupture / Прочность на отрыв</b>	≥ 11.000 N	≥ 11.000 N
ISO 10545-4	<b>Resistencia a la flexión / Modulus of rupture / Résistance à la flexion / Сопротивление на изгиб</b>	≥ 35 N/mm <sup>2</sup>	> 35 N/mm <sup>2</sup>
ISO 10545-7	<b>Resistencia a la abrasión (pei) / Deep abrasion resistance / Résistance à l'abrasion / Стойкость к истиранию поверхности</b>	1-5	4 marfil/cromo/gris 2 antracita
ISO 10545-9	<b>Resistencia al choque térmico / Thermal shock resistance / Résistant aux variation thermiques / Стойкость к тепловым перепадам</b>	<b>exigida</b> required nécessaire требуется	<b>garantizado</b> guaranteed garanti Гарантированно
ISO 10545-12	<b>Resistencia a la helada / Frost resistance / Résistance au gel / морозостойкость</b>	<b>exigida</b> required nécessaire требуется	<b>garantizado</b> guaranteed garanti Гарантированно
ISO 10545-13	<b>Resistencia a los agentes químicos / Chemical resistance / Résistance aux produits chimiques / Стойкость к воздействию химикатов</b>	<b>mínimo B</b> minimum B минимум B	A-LA-HA
ISO 10545-14	<b>Resistencia a las manchas / Stain resistance / Résistance aux taches / Устойчивость к образованию пятен</b>	<b>mínimo clase 3</b> minimum class3 classe 3 minimum минимум класс 3	<b>clase 5</b> class 5 classe 5 класс 5
EN 16165 Anexo C	<b>Resistencia al deslizamiento (péndulo.) / Anti-slip resistance (pendulum) / Résistance au glissement (pendulum) / Сопротивление скольжению (маятник)</b>	<b>Exigida C.T.E.</b> C.T.E. required C.T.E. obligatoire Требуется C.T.E.	<b>CLASE 3</b> CLASS 3 CLASSE 3 КЛАСС 3
EN 16165 Anexo B	<b>Resistencia al deslizamiento (rampa pie calzado) / Anti-slip resistance (ramp) / Résistance au glissement (pied chaussé) / Сопротивление скольжению (если ходит обувью)</b>	-	<b>R12</b>
EN 16165 Anexo A	<b>Resistencia al deslizamiento (rampa pie descalzo) / Anti-slip resistance (bare foot) / Résistance au glissement (pied nu) / Сопротивление скольжению (босые ноги)</b>	-	<b>CLASE C</b> CLASS C CLASSE C КЛАСС C

## Sistemas de colocación.

Installation systems. Systèmes de positionnement. Системы установки.

### Colocación sobre grava o arena

Laying on gravel or sand · Pose sur du gravier ou du sable · Укладка на гравий или песок



### Colocación sobre plots

Installation on plots · Placement sur plots · Размещение на участках



### Colocación sobre césped

Laying on grass · Couché sur l'herbe · Лежать на траве



### Colocación tradicional

Thin set installation · Placement traditionnel · Традиционное размещение



# Ardenas outdoors+pools

exagres  
TECHNICAL SOLUTIONS

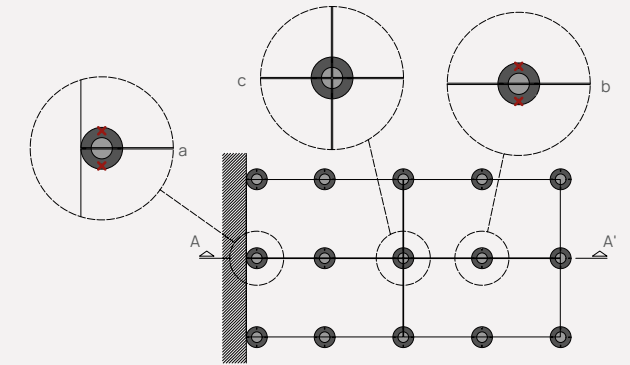
cromo ]

**1** Base 20 · 60x120x2 cm - espesorado - C-3 / R12+C

**2** Borde skimmer · 45x75x3 cm - C-3 / R12+C



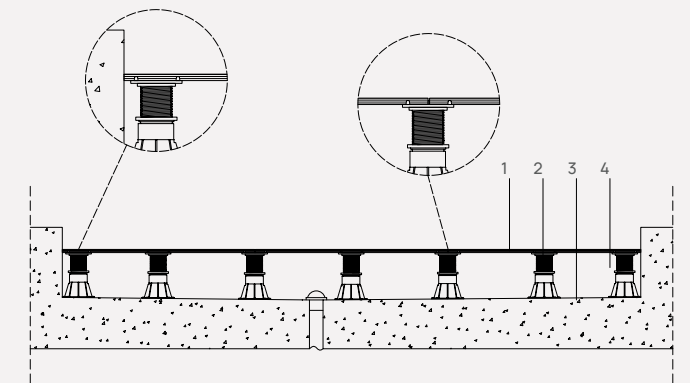
**Colocación en perímetros.** Placement on perimeters · Placement sur les périmètres · Размещение по периметру



**a-b. Corte 2 pestañas separadas.** Cut 2 separate tabs · Coupez 2 onglets séparés · Вырежьте 2 отдельные вкладки

**c. Sin corte de pestañas separadas.** No cutting of separate eyelashes · Pas de coupe de cils séparés · Без подстригания отдельных ресниц

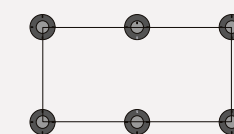
**Sección vertical tipo A-A'.** Vertical section type A-A' · Section verticale de type A-A' · Тип вертикальной секции A-A'



**1. Baldosa cerámica 120x60 cm.** Ceramic tile 120x60 cm · Carreau de céramique 120x60 cm · Керамическая плитка 120x60 см  
**2. Estructura elevada. PLOTS regulables.** Elevated structure, adjustable plots · Ouvrage surélevé, parcelles ajustables · Эстакадная конструкция, регулируемые участки  
**3. Formación de pendientes.** Slope formation · Formation de pente · формирование склона  
**4. Cámara de aire.** Air chamber · Chambre à air · Воздушная камера

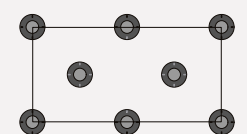
**Posición de plots.** Plot position · Position du tracé · Позиция участка

**Uso privado.** Private use · Usage privé/Частное использование



60x120 cm

**Uso público.** Public use · Usage public/Общественное использование



60x120 cm