

# ULTRACOLOR PLUS

Високоєфективний, модифікований полімерами розчин швидкого тужавлення та твердіння, не містить портландцементу, для заповнення міжплиткових швів шириною до 20 мм, стійкий до вицвітання та утворення висолів, має водовідштовхувальні властивості DropEffect®, стійкий до утворення плісняви завдяки технології BioBlock®



## КЛАСИФІКАЦІЯ ВІДПОВІДНО ДО PN-EN 13888-1

Ultracolor Plus – цементний (C) заповнювач швів (G) з покращеними характеристиками (2), швидким тужавленням (F), зниженим водопоглинанням (W) та високою стійкістю до стирання (A), класу CG2FWA.

## ПОВНА КОМПЕНСАЦІЯ ВИКИДІВ CO<sub>2</sub>

Ultracolor Plus є частиною лінії *Матеріали з повною компенсацією викидів CO<sub>2</sub> протягом всього життєвого циклу*.

Викиди CO<sub>2</sub>, виміряні протягом життєвого циклу матеріалів лінії Zero у 2024 з використанням методу LCA, перевірені та сертифіковані EPD, було компенсовано шляхом отримання сертифікованих вуглецевих кредитів на підтримку проєктів з захисту лісів. Відповідальність стосовно планети, людини та біорізноманіття.

Для отримання більш детальної інформації щодо методу оцінки викидів CO<sub>2</sub> та проєктів для пом'якшення зміни клімату, що фінансуються шляхом отримання сертифікованих вуглецевих кредитів, будь ласка, відвідайте веб-сторінку [zero.mapei.pl](http://zero.mapei.pl)

## ПРИЗНАЧЕННЯ

Заповнення швів всередині і зовні приміщень на підлогах і стінах між плиткою всіх типів (одинарного і подвійного випалу, клінкерною плиткою, керамогранітом тощо), теракотою, натуральним каменем (мармур, граніт, конгломерати тощо), скломозаїкою, мармуровою мозаїкою тощо.

### Деякі приклади застосування

- Заповнення швів між облицювальними матеріалами на підлогах та стінах в місцях з інтенсивним рухом (аеропорти, торгові центри, ресторани, бари тощо).

- Заповнення міжплиткових швів на підлогах і стінах у житлових приміщеннях (готелі, приватні будинки тощо), зокрема і для підлог з підігрівом.
- Заповнення міжплиткових швів зовні приміщень на фасадах, балконах, терасах, а також у вологих приміщеннях і басейнах.

## ТЕХНІЧНІ ХАРАКТЕРИСТИКИ

**Ultracolor Plus** – заповнювач швів, виготовлений на основі спеціального гідралічного в'язучого, відібраних заповнювачів, спеціальних полімерів, водовідштовхувальних добавок, пігментів і органічних речовин.

Завдяки своїй спеціальній формулі **Ultracolor Plus** є безпечним для спеціалістів та кінцевих споживачів, адже матеріал не містить портландцементу.

Для **Ultracolor Plus** використовується технологія **Ultracolor®**, яка заснована на використанні спеціального цементного в'язучого, що забезпечує відмінну однорідність кольору. Матеріал також вдосконалено з використанням двох інноваційних технологій MAPEI – BioBlock® та DropEffect®.

Технологія BioBlock® полягає у застосуванні спеціальних речовин органічного походження, які рівномірно розподіляються по мікроструктурі заповнювача швів та блокують появу мікроорганізмів, що викликають розмноження плісняви.

Технологія DropEffect® з синергічним ефектом заснована на зниженні абсорбції води на поверхні заповнювача швів, що забезпечує «ефект краплі».

**Ultracolor Plus** після змішування з водою у відповідному співвідношенні і при правильному застосуванні утворює розчин для заповнення швів з наступними характеристиками:

- висока гідрофобність – «ефект краплі»;
- однорідність кольору, відсутність розводів і висолів. Результати досліджень під електронним мікроскопом (SEM) показують, що, порівняно з традиційними заповнювачами на основі портландцементу, спеціальні в'язучі, які використовуються для **Ultracolor Plus**, в процесі гідратації не утворюють кристалів гідроксиду кальцію (гідралічне вапно), які спричиняють появу висолів в процесі гідратації;
- стійкість кольору до атмосферного впливу та УФ-випромінювання;
- короткий час витримки перед очищенням поверхні і фінішною обробкою;
- швидка готовність до пішохідних навантажень та експлуатації;
- гладка та щільна поверхня з низьким водопоглинанням, легко піддається очищенню;
- тверднення практично без усадки, що мінімізує ризик виникнення тріщин;
- довговічність та висока зносостійкість, а також міцність на стиск та згин, в тому числі після циклів заморожування /відтавання;
- хороша стійкість до кислот з рН > 3.

## ЗАСТЕРЕЖЕННЯ

- **Ultracolor Plus** не містить портландцементу і не може змішуватися з гіпсом чи іншими гідралічними в'язучими.
- Не слід додавати воду в розчин, який почав тужавіти.
- Не слід змішувати **Ultracolor Plus** з солоною або брудною водою.
- Перед змішуванням **Ultracolor Plus** з водою рекомендовано ретельно струсити оригінальну закриту упаковку матеріалу кілька разів.
- Для очищення та фінішної обробки використовуйте вологу, але не мокру губку (рекомендовано обирати целюлозну губку), щоб уникнути зміни кольору заповнених швів, яка може виникнути через надлишок води на поверхні швів.
- Не слід виконувати замивання та очищення, поки матеріал ще свіжий (не почав тужавіти).
- Матеріал слід наносити за температури від +5°C до +35°C.
- Щоб уникнути утворення висолів на поверхні заповнювача і плитки, матеріал необхідно наносити тільки на досить витримані і сухі поверхні. У місцях з підвищеною вологістю, перед укладанням керамічної плитки і заповненням швів слід облаштувати відповідну гідроізоляцію.
- Щоб уникнути появи розводів та зміни кольору матеріалу, не рекомендовано посипати заповнені шви сухим порошком **Ultracolor Plus**.

- У разі, якщо для заповнення швів потрібен матеріал із підвищеною хімічною стійкістю, рекомендовано використовувати відповідний кислотостійкий епоксидний заповнювач швів із серії **Kerapoxy**.
- Не слід використовувати **Ultracolor Plus** для заповнення деформаційних швів, примикань і стиків (наприклад, стіна-підлога, стіна-стіна). Для цього необхідно використовувати відповідні еластичні герметики MAPEI.
- Поверхня деяких видів плитки або натурального каменю може бути пористою та поглинаючою, тому рекомендовано виконати попередні випробування на легкість очищення. За потреби, використовуйте спеціальні захисні матеріали для запобігання проникненню заповнювача швів в пори плитки.
- Якщо для очищення швів використовується засіб на основі кислоти, рекомендовано попередньо виконати випробування на зміну кольору заповнювача швів. Після очищення переконайтеся, що шов був ретельно промитий водою, так, щоб на ньому не залишилося слідів кислот.
- У разі очищення поверхні під високим тиском, слід стежити за тим, щоб зберігати належну відстань між оброблюваною поверхнею та очисним інструментом, та обирати відповідний тиск для подачі води.

## ПРОЦЕДУРА НАНЕСЕННЯ

### Підготовка основи

Перед заповненням швів переконайтеся, що клей, на який вкладалась плитка, повністю затвердів, та були дотримані строки витримки, вказані в технічній карті на матеріал, що використовувався.

Шви повинні бути розшиті на глибину не менше 2/3 товщини плитки і очищені від піску, пилу та інших забруднень. Клей чи розчин, що потрапив на поверхню плитки під час укладки, необхідно видалити до того, як він затужавіє.

У разі облицювання дуже поглинаючою плиткою, шви перед заповненням необхідно зволожити чистою водою. Уникайте нанесення матеріалу в жарку, дуже сонячну або вітряну погоду, щоб уникнути дочасного висихання заповнювача.

### Приготування розчину

В чисту ємність (без іржі) налийте 21-24,5% води за вагою (залежно від кольору заповнювача швів) і додайте **Ultracolor Plus**, постійно помішуючи. Перемішайте розчин електричним міксером на низьких обертах (щоб уникнути втягування повітря) до отримання однорідної консистенції без грудочок. Залиште розчин на 2-3 хвилини та знову перемішайте. Приготований розчин необхідно використати протягом 35-40 хвилин.

| Колір  | Рекомендована кількість води (л)                             | Рекомендована кількість води (%) |
|--|--|----------------------------------|
| 100, 103, 110, 111, 115, 123, 125, 127, 130, 131, 132, 133, 137, 138, 139, 140, 141, 145, 150, 160, 161, 162, 163, 167, 168, 169, 170, 171, 172, 176, 177, 180, 181, 182, 187, 188, 189, 258 | 1,1-1,2 (для 5 кг упаковки)<br>0,45-0,49 (для 2 кг упаковки) | 22,5-24,5                        |
| 61, 112, 113, 114, 116, 119, 120, 134, 135, 136, 142, 143, 144, 149, 152, 174, 260   | 1,0-1,1 (для 5 кг упаковки)<br>0,42-0,46 (для 2 кг упаковки) | 21-23                            |

### Нанесення

Приготований розчин **Ultracolor Plus** слід рівномірно нанести гумовим шпателем або ракеlem, рухаючись у діагональному напрямку відносно швів. Переконайтеся, що шви заповнені без пропусків і перепадів у товщині. Краєм шпателя, по діагоналі відносно швів, видаліть залишки матеріалу, поки той ще свіжий.

### Фінішна обробка

Після зниження пластичності розчину та втрати глянцевого блиску (зазвичай, через 15-30 хвилин) з поверхні плитки слід видалити залишки матеріалу з допомогою жорсткої вологої губки (наприклад, губки MAPEI). Протирати поверхню потрібно по діагоналі відносно швів.

Часто мийте губку, використовуючи дві різні ємності з водою: одну для видалення розчину з губки, іншу - для її кінцевого промивання та зволоження.

Обробку поверхні можна виконувати механічним шляхом з допомогою повстяного шліфувального диску. Фінішна обробка також може бути виконана після часткового затвердіння заповнювача швів, приблизно через 50-60 хвилин. Для цього поверхню потрібно протерти вологою губкою Scotch-Brite®. Ця операція може виконуватися механічним способом з диском типу Scotch-Brite®.

Якщо виконати очищення швів занадто рано (коли розчин ще свіжий), частина матеріалу може бути видалена зі шва.

В жарку, суху, сонячну або вітряну погоду, у разі заповнення швів між плиткою з підвищеним водопоглинанням, при інтенсивній вентиляції, рекомендовано зволожувати шви кожні декілька годин після нанесення матеріалу. У таких випадках це покращить кінцеві характеристики заповнювача. Остаточо очистити основу від будь-яких забруднень, що залишились на поверхні плитки, можна з допомогою чистої сухої тканини після повного тужавлення та затвердіння заповнювача швів.

Якщо після кінцевого очищення на поверхні плитки все ще присутні залишки цементного розчину, і матеріал повністю затвердів, можна використати очисний засіб на кислотній основі (наприклад, **UltraCare Keranet**).

У разі, якщо необхідно видалити залишки заповнювача під час його нанесення, рекомендовано використовувати **UltraCare Keranet Easy**, спеціально призначений матеріал у формі спрею. Для отримання більш детальної інформації, будь ласка, зверніться до відповідних технічних карт лінії **UltraCare**.



Нанесення Ultracolor Plus гумовим шпателем на облицювання керамогранітом з ефектом дерев'яного покриття



Формування швів губкою Scotch-Brite®, коли матеріал частково затужавів



Очищення та фінішна обробка швів жорсткою целюлозною губкою



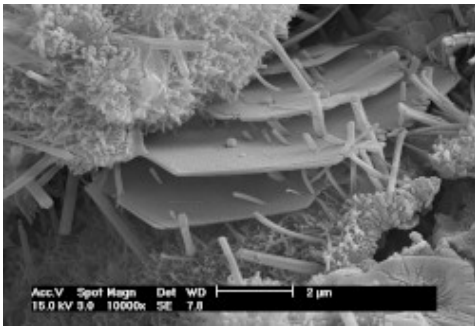
Нанесення матеріалу гумовим шпателем на облицьовану підлогу



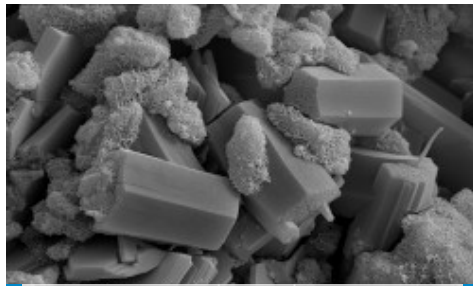
Очищення та фінішна обробка швів жорсткою целюлозною губкою



Підлогове покриття, міжплиткові шви заповнені матеріалом Ultracolor Plus



Гідратация в'язучого на основі портландцементу в звичайному цементному розчині (заповнювач швів)



Гідратация в'язучого на основі спеціальних цементів, які використовуються в **Ultracolor Plus**. Відсутність пластинчатих кристалів портландцементу (гідроксиду кальцію), які є причиною появи білих висолів

## ГОТОВНІСТЬ ДО ЛЕГКИХ ПІШОХІДНИХ НАВАНТАЖЕНЬ

Підлоги можуть піддаватись пішохідним навантаженням приблизно через 3 години.

## ГОТОВНІСТЬ ДО ЕКСПЛУАТАЦІЇ

Підлоги, де заповнення міжплиткових швів було виконано з **Ultracolor Plus**, готові до експлуатації через 24 години.

Резервуари і басейни можуть бути заповнені водою через 48 годин після заповнення швів.

## ОЧИЩЕННЯ

Інструменти і руки необхідно промити проточною водою, поки **Ultracolor Plus** ще свіжий. Затверділі залишки матеріалу можна видалити механічним способом або з використанням **UltraCare Keranet**.

## ВИТРАТИ

Витрати **Ultracolor Plus** залежать від, ширини швів, формату і товщини плитки. В таблиці вказано деякі приклади витрат в кг/м<sup>2</sup>.

## УПАКОВКА

**Ultracolor Plus** доступний у:

- коробках (8 шт. x по 2 кг);
- коробках (4 шт. x по 5 кг).

## КОЛЬОРИ

**Ultracolor Plus** доступний у 55 кольорах (з кольорової палітри MAPEI для заповнювачів швів)

## ЗБЕРІГАННЯ

**Ultracolor Plus** можна зберігати протягом 24 місяців в оригінальних закритих упаковках в сухому місці. Після закінчення цього терміну час тужавлення розчину може бути збільшено, що не впливає на кінцеві властивості матеріалу.

## ІНСТРУКЦІЯ З ТЕХНІКИ БЕЗПЕКИ ПІД ЧАС ПРИГОТУВАННЯ ТА НАНЕСЕННЯ

Детальну інформації про безпечне використання наших матеріалів можна знайти в останній версії Паспорту Безпеки, наявній на нашому сайті [www.mapei.com](http://www.mapei.com) та [www.mapei.pl](http://www.mapei.pl).

## ТЕХНІЧНІ ХАРАКТЕРИСТИКИ (типові значення)

Відповідно до стандартів: PN-EN 13888-1 як CG2FWA

| ВЛАСТИВОСТІ МАТЕРІАЛУ |  |
|-----------------------|--|
| Консистенція:         | дрібний порошок                        |
| Колір:                | 55 кольорів з кольорової палітри MAPEI |
| Насипна густина       | 1400 кг/м <sup>3</sup>                 |
| Вміст сухих речовин:  | 100%                                   |
| EMICODE:              | EC1 Plus – дуже низький рівень викидів |

| ХАРАКТЕРИСТИКИ НАНЕСЕННЯ РОЗЧИНУ (при +23°C та відносній вологості 50%) |   |
|---|---|
| Співвідношення змішування:  | 100 частин <b>Ultracolor Plus</b> з 21-24,5 частинами води, залежно від кольору |
| Консистенція розчину:   | пастоподібна  |
| Густина розчину:  | 1800-1950 кг/м <sup>3</sup>   |
| pH розчину:   | приблизно 11  |
| Час життєздатності розчину:   | 35-40 хвилин  |
| Температура нанесення:  | від +5°C до +35°C   |
| Заповнення швів між плиткою, укладеною на:                              |   |
| - клей нормального тужавлення (стіни)                                   | 4-8 годин   |
| - клей швидкого тужавлення (стіни)                                      | 1-2 години  |
| - звичайний цементний розчин (стіни)                                    | 2-3 дні   |
| - клей нормального тужавлення (підлоги)                                 | 24 години   |
| - клей швидкого тужавлення (підлоги)                                    | 3-4 години  |
| - звичайний цементний розчин (підлоги)                                  | 7-10 днів   |
| Час витримки перед фінішною обробкою:                                   | 15-30 хвилин  |
| Готовність до легких пішохідних навантажень:                            | близько 3 год   |
| Готовність до експлуатації:   | через 24 години (ванни та плавальні басейни - через 48 год)                     |

| КІНЦЕВІ ХАРАКТЕРИСТИКИ  |   |   |
|---|---|---|
|   | Мінімальні характеристики згідно EN 12808 | Фактичні кінцеві характеристики матеріалу |
| Міцність на згин після витримання в сухих умовах (EN 12808-3):        | ≥ 2,5 Н/мм <sup>2</sup>                   | 9 Н/мм <sup>2</sup>                       |
| Міцність на стиск після витримання в сухих умовах (EN 12808-3):       | ≥ 15 Н/мм <sup>2</sup>                    | 35 Н/мм <sup>2</sup>                      |
| Міцність на згин після циклів заморожування-відтавання (EN 12808-3):  | ≥ 2,5 Н/мм <sup>2</sup>                   | 9 Н/мм <sup>2</sup>                       |
| Міцність на стиск після циклів заморожування-відтавання (EN 12808-3): | ≥ 15 Н/мм <sup>2</sup>                    | 35 Н/мм <sup>2</sup>                      |
| Стійкість до стирання (EN 12808-2):                                   | ≤ 1000 мм <sup>3</sup>                    | 700 (втрата в мм <sup>3</sup> )           |
| Усадка (EN 12808-4):  | ≤ 3 мм/м                                  | 1,5 мм/м                                  |
| Поглинання води через 30 хвилин (EN 12808-5):                         | ≤ 2 г                                     | 0,1 г                                     |
| Поглинання води через 240 хвилин (EN 12808-5):                        | ≤ 5 г                                     | 0,2 г                                     |
| Стійкість до розчинників та олів:                                     | відмінно                                  |   |
| Стійкість до лугів:   | відмінно                                  |   |
| Стійкість до кислот:  | добре, якщо pH > 3                        |   |
| Температура експлуатації:   | від -30°C до +80°C                        |   |

## РІВЕНЬ ВИТРАТ ЗАЛЕЖНО ВІД РОЗМІРІВ ПЛИТКИ ТА ШИРИНИ ШВІВ (кг/м<sup>2</sup>)

| Розміри плитки (мм) | Ширина шва (мм) |     |     |     |     |
|---------------------|-----------------|-----|-----|-----|-----|
|                     | 2               | 3   | 5   | 8   | 10  |
| 75x150x6            | 0,4             | 0,6 | 1,0 | 1,5 | 1,9 |
| 100x100x7           | 0,4             | 0,7 | 1,1 | 1,8 | 2,2 |
| 100x100x9           | 0,6             | 0,9 | 1,4 | 2,3 | 2,9 |
| 150x150x6           | 0,3             | 0,4 | 0,6 | 1,0 | 1,3 |
| 200x200x7           | 0,2             | 0,3 | 0,6 | 0,9 | 1,1 |
| 200x200x9           | 0,3             | 0,4 | 0,7 | 1,2 | 1,4 |
| 300x300x10          | 0,2             | 0,3 | 0,5 | 0,9 | 1,1 |
| 300x300x20          | 0,4             | 0,6 | 1,1 | 1,7 | 2,1 |
| 300x600x10          | 0,2             | 0,2 | 0,4 | 0,6 | 0,8 |
| 400x400x10          | 0,2             | 0,2 | 0,4 | 0,6 | 0,8 |
| 500x500x10          | 0,1             | 0,2 | 0,3 | 0,5 | 0,6 |
| 600x600x10          | 0,1             | 0,2 | 0,3 | 0,4 | 0,5 |
| 750x750x10          | 0,1             | 0,1 | 0,2 | 0,3 | 0,4 |
| 100x600x9           | 0,3             | 0,5 | 0,8 | 1,3 | 1,7 |
| 150x600x9           | 0,2             | 0,4 | 0,6 | 1,0 | 1,2 |
| 150x900x9           | 0,2             | 0,3 | 0,6 | 0,9 | 1,1 |
| 150x1200x10         | 0,2             | 0,4 | 0,6 | 1,0 | 1,2 |
| 225x450x9           | 0,2             | 0,3 | 0,5 | 0,8 | 1,0 |
| 225x900x9           | 0,2             | 0,2 | 0,4 | 0,6 | 0,8 |
| 250x900x9           | 0,1             | 0,2 | 0,4 | 0,6 | 0,7 |
| 250x1200x10         | 0,2             | 0,2 | 0,4 | 0,6 | 0,8 |
| 600x600x5           | 0,1             | 0,1 | 0,1 | 0,2 | 0,3 |
| 600x600x3           |                 |     | 0,1 | 0,1 | 0,2 |
| 1000x500x5          |                 | 0,1 | 0,1 | 0,2 | 0,2 |
| 1000x500x3          |                 |     | 0,1 | 0,1 | 0,1 |
| 1000x1000x5         |                 |     | 0,1 | 0,1 | 0,2 |
| 1000x1000x3         |                 |     |     | 0,1 | 0,1 |
| 3000x1000x5         |                 |     | 0,1 | 0,1 | 0,1 |
| 3000x1000x3         |                 |     |     | 0,1 | 0,1 |

ФОРМУЛА ДЛЯ РОЗРАХУНКУ ВИТРАТ:

$$\frac{(A + B)}{(A \times B)} \times C \times D \times 1.6 = \frac{\text{kg}}{\text{m}^2}$$

A = довжина плитки (мм)

B = ширина плитки (мм)

C = товщина плитки (мм)

D = ширина шва (мм)

Для розмірів, що не вказані у цій таблиці, скористайтесь калькулятором, що наявний на нашому сайті [www.mapei.com](http://www.mapei.com), аби вирахувати рівень витрат відповідно до розмірів плитки та ширини швів.

**ULTRACOLOR PLUS**

|     |                   |  |
|-----|-------------------|--|
| 100 | БІЛИЙ             |  |
| 103 | БІЛИЙ МІСЯЦЬ      |  |
| 110 | МАНГЕТТЕН 2000    |  |
| 111 | СРІБНИЙ СІРИЙ     |  |
| 112 | ПОМІРНИЙ СІРИЙ    |  |
| 113 | СІРИЙ ЦЕМЕНТ      |  |
| 114 | АНТРАЦИТ          |  |
| 115 | РІЧКОВИЙ СІРИЙ    |  |
| 116 | ШАВЛЯ             |  |
| 119 | ЛОНДОНСЬКИЙ СІРИЙ |  |
| 120 | ЧОРНИЙ            |  |
| 130 | ЖАСМИН            |  |
| 131 | ВАНІЛЬНИЙ         |  |
| 132 | БЕЖЕВИЙ 2000      |  |
| 133 | ПІСОК             |  |
| 134 | ШОВК              |  |
| 135 | ЗОЛОТИЙ ПИЛ       |  |
| 136 | БОЛОТНИЙ          |  |
| 137 | КАРИБИ            |  |
| 138 | МИГДАЛЬ           |  |
| 139 | ПУДРОВИЙ          |  |
| 140 | КОРАЛОВИЙ         |  |
| 141 | КАРАМЕЛЬ          |  |
| 142 | КОРИЧНЕВИЙ        |  |
| 143 | ТЕРАКОТА          |  |
| 144 | ШОКОЛАД           |  |
| 145 | СІЕНА             |  |
| 149 | ВУЛКАНІЧНИЙ ПІСОК |  |
| 150 | ЖОВТИЙ            |  |
| 152 | ЛАКРИЧНИЙ         |  |
| 160 | МАГНОЛІЯ          |  |
| 161 | МАЛЬВА            |  |
| 162 | ФІОЛЕТОВИЙ        |  |
| 170 | ШАФРАН            |  |
| 171 | БІРЮЗОВИЙ         |  |
| 172 | БЛАКИТНИЙ КОСМОС  |  |
| 174 | ТОРНАДО           |  |



|     |                  |  |
|-----|------------------|--|
| 180 | М'ЯТА            |  |
| 181 | ЗЕЛЕНИЙ          |  |
| 182 | ТУРМАЛІН         |  |
| 258 | ПЕРСИКОВИЙ       |  |
| 260 | ОЛИВКОВИЙ        |  |
| 61  | ТЕМНО-СИНІЙ      |  |
| 123 | АНТИЧНИЙ БІЛИЙ   |  |
| 125 | СІРИЙ ЗАМОК      |  |
| 127 | АРКТИЧНИЙ СІРИЙ  |  |
| 163 | СВІТЛО-ЛІЛОВИЙ   |  |
| 167 | СІРО-БЛАКИТНИЙ   |  |
| 168 | ЛАЗУРНИЙ         |  |
| 169 | БЛАКИТНА СТАЛЬ   |  |
| 176 | ЗЕЛЕНО-СІРИЙ     |  |
| 177 | СІРУВАТО-ЗЕЛЕНИЙ |  |
| 187 | ЛЬОН             |  |
| 188 | ПЕЧИВО           |  |
| 189 | ПШЕНИЧНИЙ        |  |

*Увага. Зображені кольори мають лише ознайомлювальний характер та через процес друку можуть відрізнятися від фактичного кольору матеріалу.*