

## COLOR TWO

### RUS COLOR TWO - комплексное решение

Коллекция глазуранной плитки для внутреннего использования, цветовая гамма которой полностью идентичная теплым и холодным цветам плитки коллекции ColorONE. Кроме классических форматов 15 x 15 см, 20 x 20 см и 30 x 30 см в рамках данной серии также предлагается мозаика от 2,5 x 2,5 см до 10 x 10 см, все элементы коллекции в модульном исполнении. Модульные размеры позволяют комбинировать различные базовые элементы друг с другом, а также обеспечивают оптимальную совместимость с облицовочной плиткой серии ColorONE. Существенной составной частью серии ColorTWO является широкое предложение функциональных аксессуаров, которое позволяет осуществлять проекты любой технической сложности. Соответствие техническим требованиям обеспечивается благодаря специальным противоскользящим поверхностям, изготовленным в выбранных цветах и форматах, в том числе в формате 10 x 20 см, пользующимся большим спросом. При этом, несмотря на гарантированно высокое сопротивление скольжению некоторых поверхностей, плитку очень легко мыть. Изделия серии ColorTWO являются гарантией комплексного проектного решения.

## COLOR TWO

### HU COLOR TWO - teljeskörű megoldás

Mázás burkolólap család, amely színben megegyezik a ColorONE termékcsoporthoz "day and night" színválasztékával. A Hagyományosnak mondható 15 x 15 cm, 20 x 20 cm és 30 x 30 cm-es formátumok mellett a termékcsoporthoz mozaikokat is kínálunk 2,5 x 2,5 cm-től 10 x 10 cm-es méretig. Valamennyi termék modul méretben készül. A modul méret lehetővé teszi a különböző méretű termékek kombinációját valamint biztosítja a ColorONE termékcsalád fal és padlóburkoló lapjaival való összerúghatósságot is. A ColorTWO termékcsoporthoz egyik alapvető része a széles kiegészítő elem választék, melyek segítségével bármilyen felület burkolása megoldható. Meghatározott színekben különleges csúszásmentes felületek is választhatóak, akár a népszerű 10 x 20 cm-es méretben is. A speciális csúszásmentes felületek nem rontják a burkolólapok tisztíthatóságát, karbantarthatóságát. A ColorTWO termékek teljeskörű megoldást kínálnak projektekre.

## COLOR TWO

### PL COLOR TWO - kompleksowe rozwiązanie

Uniwersalna seria szklionych płytek ceramicznych do stosowania we wnętrzach, jest kolorystycznie identyczna z dziennym i nocnym spektrum ściennych płytek ColorONE. Oferowana jest, obok klasycznych formatów 15 x 15 cm, 20 x 20 cm i 30 x 30 cm, w mozaikowych rozmiarach od 2,5 x 2,5 cm, do 10 x 10 cm, zawsze w rozmiarach modularnych. Modularność umożliwia wzajemne łączenie różnych wymiarów, a także osiągnięcie zgodności z płytkami ściennymi ColorONE. Ważnym elementem serii ColorTWO jest szeroka oferta kształtek specjalnych, pozwalająca wykonać okładzinę ceramiczną każdej powierzchni. Podwyższone wymagania techniczne spełniają specjalne płytki z przeciwpoślizgową powierzchnią, produkowane w wybranych kolorach i formatach, w tym w bardzo poszukiwanym formacie 10 x 20 cm. Gwarantowana przeciwpoślizgowość płytek w żaden sposób nie wpływa na trwałość utrzymania czystości. Produkty serii ColorTWO gwarantują kompleksowe rozwiązania projektowe.

## COLOR TWO

### CZ COLOR TWO - komplexní řešení

Ucelená série hutných glazovaných dlaždic pro interiérové použití je identická s denním i nočním barevným spektrem obkládaček ColorONE. Formátová řada nabízí kromě klasického formátu 15 x 15 cm, 20 x 20 cm a 30 x 30 cm také mozaiky v rozměrech od 2,5 x 2,5 cm do 10 x 10 cm, vše v modulovém provedení. Modulové formáty umožňují vzájemnou kombinaci rozdílných základních prvků a také optimální dosažení kompatibility s obkládačkami série ColorONE. Podstatnou součástí série ColorTWO je široká nabídka funkčních doplňků, která dokáže vyřešit obložení každého prostoru. Náročné technické požadavky splňují speciální protiskluzné povrchy vyráběné ve vybraných barvách a formátech, včetně velmi žádaného formátu 10 x 20 cm. Garantovaná protiskluznost jednotlivých povrchů nijak neomezuje velmi dobrou čistitelnost. Výrobky série ColorTWO jsou zárukou komplexních projektových řešení.

## COLOR TWO

### ES COLOR TWO- SOLUCIÓN COMPLETA

Una serie completa de baldosas densas esmaltadas para uso en interiores. El espectro de colores es idéntico con la serie ColorONE. En formatos 15 x 15 cm, 20 x 20 cm y 30 x 30 cm y mosaicos en las dimensiones de 2,5 x 2,5 cm y 10 x 10 cm, todo en un diseño modular. Formatos modulares permiten combinación mutua de los diferentes elementos básicos, así como una compatibilidad óptima con la serie de azulejos ColorONE. Una parte sustancial de la serie ColorTWO es la gama de accesorios elementos técnicos funcionales que pueden resolver el revestimiento de cualquier espacio. Las normas técnicas más exigentes cumplen las superficies antideslizantes especiales fabricadas en colores y formatos seleccionados, incluido el formato más demandado de 10 x 20 cm. La función antideslizante garantizada no limita la limpieza. Productos de la serie ColorTWO son la garantía de soluciones completas para proyectos.

# COLOR TWO

## COLOR TWO

### EN COLOR TWO - complex solution

Complete series of glazed tiles for application in interiors is identical with both day and night colour spectrum of the ColorONE tiles. In addition to the standard format sized 15 x 15 cm, 20 x 20 cm and 30 x 30 cm the series also offers mosaic in sizes from 2,5 x 2,5 cm to 10x10cm; all products are in modular version. These modular formats enable combination of differing basic elements and offer optimal compatibility with the wall and floor tiles of the ColorONE. A fundamental part of ColorTWO is the extensive offer of functional special pieces to resolve tiling of any space. Demanding technical requirements meet special slip-resistant surfaces made in selected colours and formats including the format sized 10 x 20 cm that is in great demand. The guaranteed slip resistance of individual surfaces does not prevent easy maintenance of the products. Products of ColorTWO guarantee solutions of complex projects.

EN 14411:2012, annex H B1b GL STO č. 030-049913		Výrobek Product		Povrch Surface	Protiskluznost Slip resistance koeficient (tan - zásah)	RAL 0304060	RAL 0504080	RAL 0607050	RAL 0850070	RAL 0908040	RAL 0958070	RAL 1208050	RAL 1306050
	2,5x2,5	23x23x6	mozaika set   mosaic sheet 30x30 cm   30x30 cm	mat   matt	$\mu \geq 0,5$			GDM02150 ○ 96 l m <sup>2</sup>	GDM02142 ○ 96 l m <sup>2</sup>				
				lesk   glossy									
	5x5	48x48x6	mozaika set   mosaic sheet 30x30 cm   30x30 cm	mat   matt	$\mu \geq 0,5$			GDM05150 ○ 96 l m <sup>2</sup>	GDM05142 ○ 96 l m <sup>2</sup>				
				lesk   glossy									
		48x48x7		mat   matt GRS	R10/B $\mu \geq 0,6$			GRS05650 ○ 118 l m <sup>2</sup>	GRS05642 ○ 118 l m <sup>2</sup>				
	10x10	98x98x6	dlaždice   floor tile	mat   matt	$\mu \geq 0,5$	GAADK459 ○ 102 l m <sup>2</sup>	GAADK150 ○ 90 l m <sup>2</sup>	GAADK142 ○ 90 l m <sup>2</sup>					GAADK466 ○ 88 l m <sup>2</sup>
				lesk   glossy		GAADK359 ○ 102 l m <sup>2</sup>							
				mat   matt GRS	R10/B $\mu \geq 0,6$		GRS0K650 ○ 92 l m <sup>2</sup>	GRS0K642 ○ 92 l m <sup>2</sup>					
				mat   matt GAF	R10/B $\mu \geq 0,6$								
	10x20	98x198x7	dlaždice   floor tile	mat   matt	$\mu \geq 0,5$		GAAD8150 ○ 86 l m <sup>2</sup>	GAAD8142 ○ 86 l m <sup>2</sup>					
				mat   matt GRN	R10/B $\mu \geq 0,6$		GRND8150 ○ 88 l m <sup>2</sup>	GRND8142 ○ 88 l m <sup>2</sup>					
	15x15	148x148x7	dlaždice   floor tile	mat   matt	$\mu \geq 0,5$								
				mat   matt GRS	R10/B $\mu \geq 0,6$								
	20x20	198x198x7	dlaždice   floor tile	mat   matt	$\mu \geq 0,5$	GAATK459 ○ 88 l m <sup>2</sup>	GAATK460 ○ 84 l m <sup>2</sup>	GAATK150 ○ 80 l m <sup>2</sup>	GAATK142 ○ 80 l m <sup>2</sup>	GAATK124 ○ 78 l m <sup>2</sup>	GAATK464 ○ 80 l m <sup>2</sup>	GAATK465 ○ 78 l m <sup>2</sup>	GAATK466 ○ 80 l m <sup>2</sup>
				mat   matt GRS	R10/B $\mu \geq 0,6$								
				mat   matt GAF	R10/B $\mu \geq 0,6$								
	30x30	298x298x8	dlaždice   floor tile	mat   matt	$\mu \geq 0,5$								

GR... – Reliéfní povrch | Relief surface | Powierzchnia reliefowa | Рельефная поверхность | Relief felület | Superficie en relieve  
 GAF... – Hladký protiskluzný povrch | Smooth slip-resistant surface | Przeciwpślizgowa powierzchnia bez reliefu (szorstka) | Гладкая с противоскользящей поверхностью | Síma csúszásgátló felülettel | Superficie antideslizante liso

RAL 1907025	RAL 2408015	RAL 2606025	RAL 2902035	RAL 0001500	RAL 0004000	RAL 0805005	RAL 0607005	RAL 0008500	WHITE	RAL 0709010	RAL 0508010	RAL 0607020	RAL 0607010	RAL 0805010	RAL 0502010
GDM02467 ○ 96 l m <sup>2</sup>	GDM02003 ○ 94 l m <sup>2</sup>		GDM02005 ○ 96 l m <sup>2</sup>				GDM02110 ○ 94 l m <sup>2</sup>	GDM02112 ○ 94 l m <sup>2</sup>	GDM02023 ○ 94 l m <sup>2</sup>	GDM02107 ○ 94 l m <sup>2</sup>	GDM02108 ○ 94 l m <sup>2</sup>				
									GDM02052 ○ 94 l m <sup>2</sup>						
GDM05467 ○ 96 l m <sup>2</sup>	GDM05003 ○ 94 l m <sup>2</sup>		GDM05005 ○ 96 l m <sup>2</sup>				GDM05110 ○ 94 l m <sup>2</sup>	GDM05112 ○ 94 l m <sup>2</sup>	GDM05023 ○ 94 l m <sup>2</sup>	GDM05107 ○ 94 l m <sup>2</sup>	GDM05108 ○ 94 l m <sup>2</sup>				
									GDM05052 ○ 94 l m <sup>2</sup>						
GRS05667 ○ 118 l m <sup>2</sup>	GRS05603 ○ 118 l m <sup>2</sup>		GRS05605 ○ 118 l m <sup>2</sup>				GRS05610 ○ 118 l m <sup>2</sup>	GRS05612 ○ 118 l m <sup>2</sup>	GRS05623 ○ 118 l m <sup>2</sup>	GRS05607 ○ 118 l m <sup>2</sup>	GRS05608 ○ 118 l m <sup>2</sup>				
GAADK467 ○ 88 l m <sup>2</sup>	GAADK003 ○ 86 l m <sup>2</sup>		GAADK555 ○ 92 l m <sup>2</sup>	GAADK048 ○ 90 l m <sup>2</sup>	GAADK248 ○ 90 l m <sup>2</sup>	GAADK111 ○ 88 l m <sup>2</sup>	GAADK110 ○ 86 l m <sup>2</sup>	GAADK112 ○ 86 l m <sup>2</sup>	GAADK023 ○ 84 l m <sup>2</sup>	GAADK107 ○ 86 l m <sup>2</sup>	GAADK108 ○ 86 l m <sup>2</sup>	GAADK311 ○ 88 l m <sup>2</sup>	GAADK312 ○ 90 l m <sup>2</sup>	GAADK313 ○ 92 l m <sup>2</sup>	
				GAADK548 ○ 90 l m <sup>2</sup>				GAADK052 ○ 84 l m <sup>2</sup>							
GRS0K667 ○ 90 l m <sup>2</sup>	GRS0K603 ○ 88 l m <sup>2</sup>		GRS0K605 ○ 94 l m <sup>2</sup>		GRS0K248 ○ 92 l m <sup>2</sup>		GRS0K610 ○ 88 l m <sup>2</sup>	GRS0K612 ○ 88 l m <sup>2</sup>	GRS0K623 ○ 86 l m <sup>2</sup>	GRS0K607 ○ 88 l m <sup>2</sup>	GRS0K608 ○ 88 l m <sup>2</sup>				
					GAF0K248 ○ 92 l m <sup>2</sup>		GAF0K610 ○ 88 l m <sup>2</sup>	GAF0K612 ○ 88 l m <sup>2</sup>	GAF0K023 ○ 86 l m <sup>2</sup>						
GAAD8467 ○ 86 l m <sup>2</sup>	GAAD8003 ○ 82 l m <sup>2</sup>		GAAD8005 ○ 86 l m <sup>2</sup>				GAAD8110 ○ 82 l m <sup>2</sup>		GAAD8023 ○ 80 l m <sup>2</sup>		GAAD8108 ○ 82 l m <sup>2</sup>				
GRND8467 ○ 88 l m <sup>2</sup>	GRND8003 ○ 84 l m <sup>2</sup>		GRND8005 ○ 88 l m <sup>2</sup>				GRND8110 ○ 84 l m <sup>2</sup>		GRND8023 ○ 82 l m <sup>2</sup>		GRND8108 ○ 84 l m <sup>2</sup>				
							GAAT17110 ○ 78 l m <sup>2</sup>		GAAT17023 ○ 76 l m <sup>2</sup>		GAAT1708 ○ 80 l m <sup>2</sup>				
									GRS17623 ○ 78 l m <sup>2</sup>						
GAATK467 ○ 80 l m <sup>2</sup>	GAATK003 ○ 76 l m <sup>2</sup>	GAATK127 ○ 78 l m <sup>2</sup>	GAATK555 ○ 80 l m <sup>2</sup>	GAATK048 ○ 80 l m <sup>2</sup>	GAATK248 ○ 80 l m <sup>2</sup>	GAATK111 ○ 80 l m <sup>2</sup>	GAATK110 ○ 76 l m <sup>2</sup>	GAATK112 ○ 76 l m <sup>2</sup>	GAATK023 ○ 74 l m <sup>2</sup>	GAATK107 ○ 76 l m <sup>2</sup>	GAATK108 ○ 76 l m <sup>2</sup>	GAATK311 ○ 80 l m <sup>2</sup>	GAATK312 ○ 80 l m <sup>2</sup>	GAATK313 ○ 82 l m <sup>2</sup>	GAATK671 ○ 82 l m <sup>2</sup>
							GRS1K603 ○ 78 l m <sup>2</sup>		GRS1K612 ○ 78 l m <sup>2</sup>	GRS1K623 ○ 76 l m <sup>2</sup>	GRS1K607 ○ 78 l m <sup>2</sup>	GRS1K608 ○ 78 l m <sup>2</sup>			
									GAF1K248 ○ 82 l m <sup>2</sup>	GAF1K610 ○ 78 l m <sup>2</sup>	GAF1K612 ○ 78 l m <sup>2</sup>	GAF1K023 ○ 76 l m <sup>2</sup>			
										GAAT2J110 ○ 78 l m <sup>2</sup>	GAAT2J112 ○ 78 l m <sup>2</sup>	GAAT2J023 ○ 76 l m <sup>2</sup>	GAAT2J107 ○ 78 l m <sup>2</sup>	GAAT2J108 ○ 78 l m <sup>2</sup>	

STO ě. 030-049916		Výrobek Product		Povrch Surface		Protiskluznost Slip resistance koeficient (tan - zásah)		RAL 0304060	RAL 0504080	RAL 0607050	RAL 0858070	RAL 0908040	RAL 0958070	RAL 1208050	RAL 1306050
cm	mm														
10x10	98x98x6	bezbariérová tvárovka rohová	shower piece corner	mat   matt	GRS	R10/B	μ > 0,6								
10x10	98x98x6	bezbariérová tvárovka průběžná	shower piece continuous	mat   matt	GRS	R10/B	μ > 0,6								
10x10	98x103x6	sokl s pořílábkem	cape skirting	mat   matt											
10x10	98x103x6	sokl s pořílábkem	cape skirting	mat   matt	GRS	R10/B	μ > 0,6								
2,4x10	24x103x6	sokl vnitřní roh	cape skirting inside corner	mat   matt											
3x10	30x103x6	sokl vnější roh	cape skirting outside corner	mat   matt											
2,4x10	24x98x6	hrana vnitřní	inside edge	mat   matt											
2,4x10	24x98x6	hrana vnější	outside edge	mat   matt											
2,4x2,4	24x24x24	vnější roh	outside corner	mat   matt											
20x20	198x204x7	sokl s pořílábkem	cape skirting	mat   matt											
20x20	198x204x7	sokl s pořílábkem	cape skirting	mat   matt	GRS	R10/B	μ > 0,6								
2,4x20	24x204x7	sokl vnitřní roh	cape skirting inside corner	mat   matt											
3x20	30x204x7	sokl vnější roh	cape skirting outside corner	mat   matt											
2,4x20	24x198x7	hrana vnitřní	inside edge	mat   matt											
2,4x20	24x198x7	hrana vnější	outside edge	mat   matt											

GR... - Reliéfní povrch | Relief surface | Powierzchnia reliefowa | Рельефная поверхность | Relief felület | Superficie en relief

RAL 1907025	RAL 2408015	RAL 2606025	RAL 2902035	RAL 0001500	RAL 0004000	RAL 0805005	RAL 0607005	RAL 0008500	WHITE	RAL 0709010	RAL 0508010	RAL 0607020	RAL 0607010	RAL 0805010	RAL 0502010
			GTRON605 ○ 54   ks		GTRON248 ○ 54   ks		GTRON610 ○ 54   ks	GTRON612 ○ 54   ks	GTRON623 ○ 54   ks	GTRON607 ○ 54   ks	GTRON608 ○ 54   ks				
			GTPON605 ○ 54   ks		GTPON248 ○ 54   ks		GTPON610 ○ 54   ks	GTPON612 ○ 54   ks	GTPON623 ○ 54   ks	GTPON607 ○ 54   ks	GTPON608 ○ 54   ks				
GSP0J003 ○ 38   ks			GSP0J005 ○ 38   ks		GSP0J248 ○ 38   ks		GSP0J110 ○ 38   ks	GSP0J112 ○ 38   ks	GSP0J023 ○ 38   ks	GSP0J107 ○ 38   ks	GSP0J108 ○ 38   ks				
			GSTON605 ○ 42   ks		GSTON248 ○ 42   ks		GSTON610 ○ 42   ks	GSTON612 ○ 42   ks	GSTON623 ○ 42   ks	GSTON607 ○ 42   ks	GSTON608 ○ 42   ks				
GSIRC003 ○ 50   ks			GSIRC005 ○ 50   ks		GSIRC248 ○ 50   ks		GSIRC110 ○ 50   ks	GSIRC112 ○ 50   ks	GSIRC023 ○ 50   ks	GSIRC107 ○ 50   ks	GSIRC108 ○ 50   ks				
GSERC003 ○ 50   ks			GSERC005 ○ 50   ks		GSERC248 ○ 50   ks		GSERC110 ○ 50   ks	GSERC112 ○ 50   ks	GSERC023 ○ 50   ks	GSERC107 ○ 50   ks	GSERC108 ○ 50   ks				
GSIAS003 ○ 50   ks			GSIAS005 ○ 50   ks		GSIAS248 ○ 50   ks		GSIAS110 ○ 50   ks	GSIAS112 ○ 50   ks	GSIAS023 ○ 50   ks	GSIAS107 ○ 50   ks	GSIAS108 ○ 50   ks				
GSEA5003 ○ 50   ks			GSEA5005 ○ 50   ks		GSEA5248 ○ 50   ks		GSEA5110 ○ 50   ks	GSEA5112 ○ 50   ks	GSEA5023 ○ 50   ks	GSEA5107 ○ 50   ks	GSEA5108 ○ 50   ks				
GTVR4003 ○ 60   ks			GTVR4005 ○ 60   ks		GTVR4248 ○ 60   ks		GTVR4110 ○ 60   ks	GTVR4112 ○ 60   ks	GTVR4023 ○ 60   ks	GTVR4107 ○ 60   ks	GTVR4108 ○ 60   ks				
GSP1K003 ○ 44   ks			GSP1K005 ○ 44   ks		GSP1K248 ○ 44   ks		GSP1K110 ○ 44   ks	GSP1K112 ○ 44   ks	GSP1K023 ○ 44   ks	GSP1K107 ○ 44   ks	GSP1K108 ○ 44   ks				
GST1K003 ○ 48   ks			GST1K005 ○ 48   ks		GST1K248 ○ 48   ks		GST1K110 ○ 48   ks	GST1K112 ○ 48   ks	GST1K023 ○ 48   ks	GST1K107 ○ 48   ks	GST1K108 ○ 48   ks				
GSIRI003 ○ 54   ks			GSIRI005 ○ 54   ks		GSIRI248 ○ 54   ks		GSIRI110 ○ 54   ks	GSIRI112 ○ 54   ks	GSIRI023 ○ 54   ks	GSIRI107 ○ 54   ks	GSIRI108 ○ 54   ks				
GSERI003 ○ 54   ks			GSERI005 ○ 54   ks		GSERI248 ○ 54   ks		GSERI110 ○ 54   ks	GSERI112 ○ 54   ks	GSERI023 ○ 54   ks	GSERI107 ○ 54   ks	GSERI108 ○ 54   ks				
GSIAP003 ○ 54   ks			GSIAP005 ○ 54   ks		GSIAP248 ○ 54   ks		GSIAP110 ○ 54   ks	GSIAP112 ○ 54   ks	GSIAP023 ○ 54   ks	GSIAP107 ○ 54   ks	GSIAP108 ○ 54   ks				
GSEAP003 ○ 54   ks			GSEAP005 ○ 54   ks		GSEAP248 ○ 54   ks		GSEAP110 ○ 54   ks	GSEAP112 ○ 54   ks	GSEAP023 ○ 54   ks	GSEAP107 ○ 54   ks	GSEAP108 ○ 54   ks				



20x20  
GAA1K459  
μ > 0,5

10x10  
GAA0K459  
μ > 0,5

20x20  
GAA1K460  
μ > 0,5

20x20  
GAA1K150  
μ > 0,5

10x10  
GAA0K150  
μ > 0,5

20x20  
GAA1K142  
μ > 0,5

10x10  
GAA0K142  
μ > 0,5

10x20  
GRND8150  
μ > 0,5

2,5x2,5  
GDM02150  
μ > 0,5

5x5  
GDM05150  
μ > 0,5

10x20  
GRND8150  
R10 B μ > 0,6

10x20  
GAA08142  
μ > 0,5

2,5x2,5  
GDM02142  
μ > 0,5

5x5  
GDM05142  
μ > 0,5

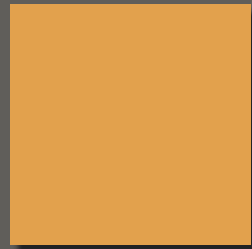
10x20  
GRND8142  
R10 B μ > 0,6



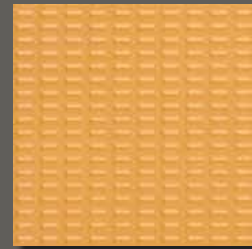
RAL 0304060 PEI 2



RAL 0506080 PEI 3



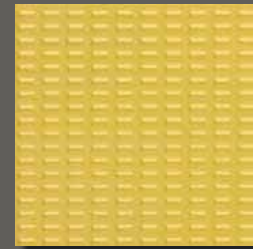
RAL 0607050 PEI 3



RAL 0607050 PEI 3



RAL 0858070 PEI 3

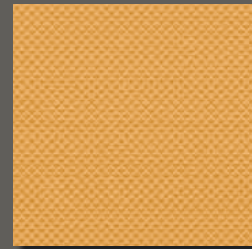


RAL 0858070 PEI 3



RAL 0304060 PEI 2

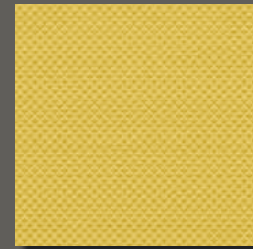
10x10  
GAA0K359



RAL 0607050 PEI 3

10x10  
GRS0K450  
R10 B μ > 0,6

5x5  
GRS0S450  
R10 B μ > 0,6



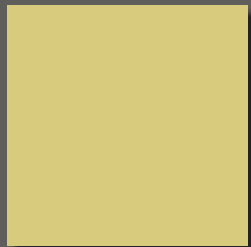
RAL 0858070 PEI 3

10x10  
GRS0K442  
R10 B μ > 0,6

5x5  
GRS0S442  
R10 B μ > 0,6

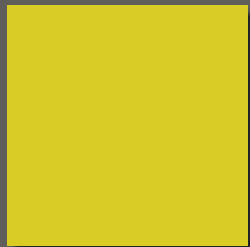
Barevné odstíny a RAL kódy, které jsou zde vyobrazeny, mají pouze orientační charakter. | The colours correspond to RAL and the shades shown are for orientation only. | Prezentowane kolory płytek a RAL kody są orientacyjne. | Цвобразованные оттенки цветов а RAL коды имеют лишь ориентационный характер. | A megjelenített árnyalatok és RAL minták csak tájékoztató jellegűek. | Los tonos de colores RAL y los códigos que se muestran aquí, son sólo indicativos.

20x20  
GAA1K124  
μ > 0,5



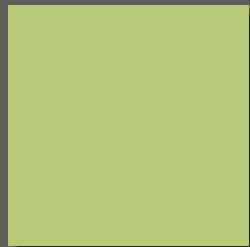
RAL 0908040 PEI 4

20x20  
GAA1K464  
μ > 0,5



RAL 0958070 PEI 4

20x20  
GAA1K465  
μ > 0,5



RAL 1208050 PEI 4

20x20  
GAA1K466  
μ > 0,5



RAL 1306050 PEI 3

10x10 > %  
GAA0K466  
μ > 0,5

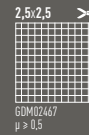
20x20  
GAA1K467  
μ > 0,5



RAL 1907025 PEI 3

10x10 > %  
GAA0K467  
μ > 0,5

10x20  
GAA0B467  
μ > 0,5



GAA0B467  
μ > 0,5

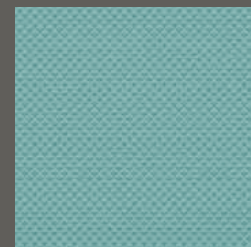
10x20  
GRN0B467  
R10 B μ > 0,6



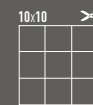
GRN0B467  
μ > 0,5



RAL 1907025 PEI 3



RAL 1907025 PEI 3



GRS0K467  
R10 B μ > 0,6



GRS0S467  
R10 B μ > 0,6

10x20  
GAAD8003  
μ ≥ 0,5

10x20  
GRND8003  
R10 ▶ B μ ≥ 0,6

10x20  
GAAD8005  
μ ≥ 0,5

10x20  
GRND8005  
R10 ▶ B μ ≥ 0,6

2,5x2,5  
GDM02003  
μ ≥ 0,5

5x5  
GDM05003  
μ ≥ 0,5

2,5x2,5  
GDM02005  
μ ≥ 0,5

5x5  
GDM05005  
μ ≥ 0,5

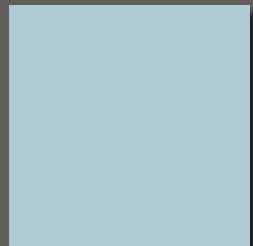
20x20  
GAA1K003  
μ ≥ 0,5

10x10  
GAA0K003  
μ ≥ 0,5

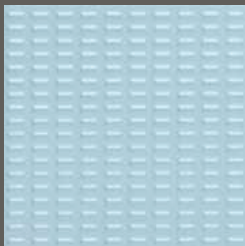
20x20  
GAA1K127  
μ ≥ 0,5

20x20  
GAA1K555  
μ ≥ 0,5

10x10  
GAA0K555  
μ ≥ 0,5



RAL 2408015 PEI 4



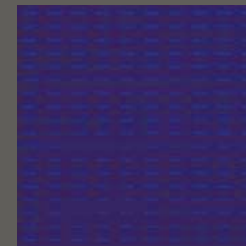
RAL 2408015 PEI 4



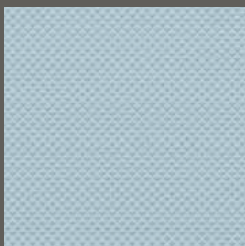
RAL 2606025 PEI 4



RAL 2902035 PEI 3



RAL 2902035 PEI 3



RAL 2408015 PEI 4



RAL 2902035 PEI 3

20x20  
GRS1K603  
R10 ▶ B μ ≥ 0,6

10x10  
GRS0K603  
R10 ▶ B μ ≥ 0,6

5x5  
GRS05603  
R10 ▶ B μ ≥ 0,6

20x20  
GRS1K605  
R10 ▶ B μ ≥ 0,6

10x10  
GRS0K605  
R10 ▶ B μ ≥ 0,6

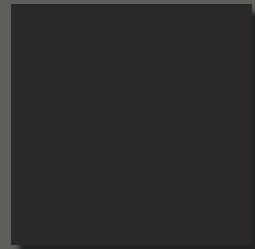
5x5  
GRS05605  
R10 ▶ B μ ≥ 0,6





20:20  
GAA1K048  
μ ≥ 0,5

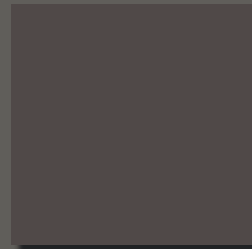
10x10  
GAADK048  
μ ≥ 0,5



RAL 0001500 PEI 2

20:20  
GAA1K248  
μ ≥ 0,5

10x10  
GAADK248  
μ ≥ 0,5



RAL 0004000 PEI 2

20:20  
GAA1K111  
μ ≥ 0,5

10x10  
GAADK111  
μ ≥ 0,5



RAL 0805005 PEI 3

15x15  
GAA17110  
μ ≥ 0,5

10x20  
GAA08110  
μ ≥ 0,5

2,5x2,5  
GDM02110  
μ ≥ 0,5

30:30  
GAA2J110  
μ ≥ 0,5

5x5  
GDM05110  
μ ≥ 0,5

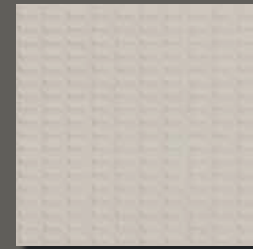
10x20  
GRND8110  
R10 B μ ≥ 0,6

20:20  
GAA1K110  
μ ≥ 0,5

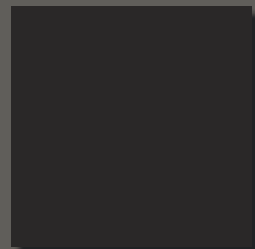


RAL 0607005 PEI 4

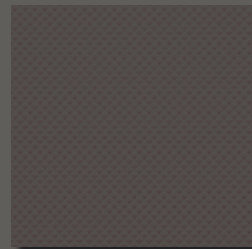
10x10  
GAA0K110  
μ ≥ 0,5



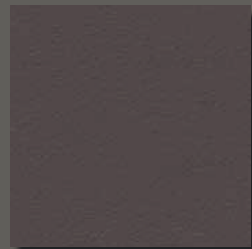
RAL 0607005 PEI 4



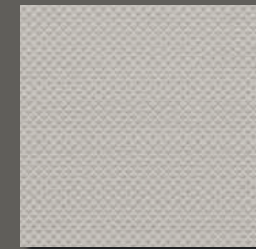
RAL 0001500 PEI 2



RAL 0004000 PEI 2



RAL 0004000 PEI 2



RAL 0607005 PEI 4



RAL 0607005 PEI 4

10x10  
GAA0K548

GAA0K548

20:20  
GRS1K248  
R10 B μ ≥ 0,6

10x10  
GRS0K248  
R10 B μ ≥ 0,6

GRS1K248

GRS0K248

20:20  
GAF1K248  
R10 B μ ≥ 0,6

10x10  
GAF0K248  
R10 B μ ≥ 0,6

GAF1K248

GAF0K248

20:20  
GRS1K610  
R10 B μ ≥ 0,6

GRS1K610

10x10  
GRS0K610  
R10 B μ ≥ 0,6

GRS0K610

5x5  
GRS05610  
R10 B μ ≥ 0,6

GRS05610

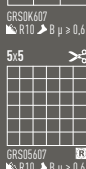
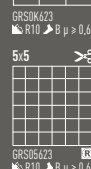
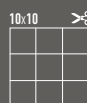
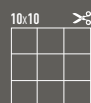
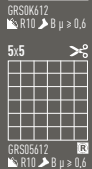
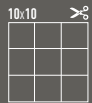
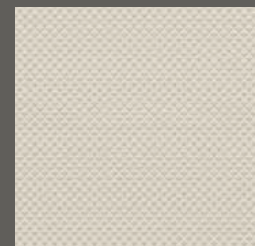
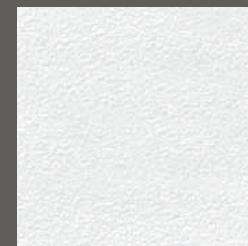
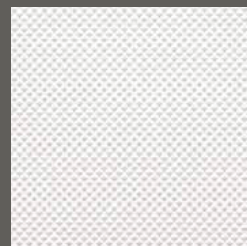
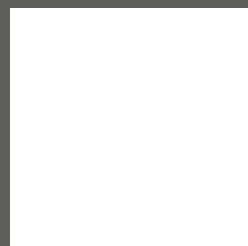
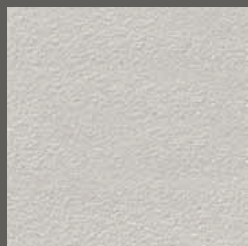
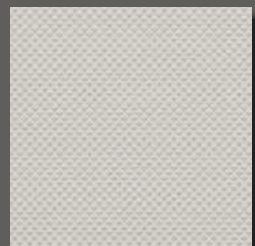
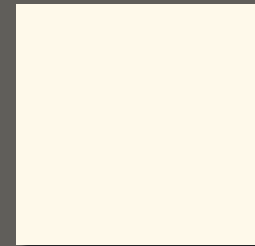
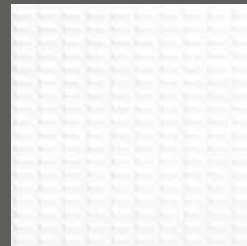
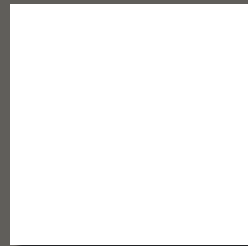
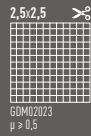
20:20  
GAF1K610  
R10 B μ ≥ 0,6

GAF1K610

10x10  
GAF0K610  
R10 B μ ≥ 0,6

GAF0K610

Barevné odstíny a RAL kódy, které jsou zde vyobrazeny, mají pouze orientační charakter. | The colours correspond to RAL and the shades shown are for orientation only. | Prezentowane kolory płytek a RAL kody są orientacyjne. | Цвобразованные оттенки цветов в RAL коды имеют лишь ориентационный характер. | A megjelenített árnyalatok és RAL minták csak tájékoztató jellegűek. | Los tonos de colores RAL y los códigos que se muestran aquí, son sólo indicativos.



Barevné odstíny a RAL kódy, které jsou zde vyobrazeny, mají pouze orientační charakter. | The colours correspond to RAL and the shades shown are for orientation only. | Prezentowane kolory płytek a RAL kody są orientacyjne. | Цвобразованные оттенки цветов а RAL коды имеют лишь ориентационный характер. | A megjelenített árnyalatok és RAL minták csak tájékoztató jellegűek. | Los tonos de colores RAL y los códigos que se muestran aquí, son sólo indicativos.



15x15

GAA17108  
μ > 0,5

30x30

GAA21108  
μ > 0,5

10x20

GRND8108  
R10 μ > 0,6

2,5x2,5

GDM02108  
μ > 0,5

5x5

GDM05108  
μ > 0,5

20x20

GAA1K108  
μ > 0,5

10x10

GAA0K108  
μ > 0,5

20x20

GAA1K311  
μ > 0,5

10x10

GAA0K311  
μ > 0,5

20x20

GAA1K312  
μ > 0,5

10x10

GAA0K312  
μ > 0,5

20x20

GAA1K313  
μ > 0,5

10x10

GAA0K313  
μ > 0,5

20x20

GAA1K571  
μ > 0,5

RAL 0508010

PEI 4

RAL 0508010

PEI 4

RAL 0607020

PEI 3

RAL 0607010

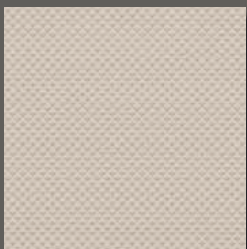
PEI 3

RAL 0805010

PEI 3

RAL 0502010

PEI 2



RAL 0508010

PEI 4

20x20

GRS1K408  
R10 μ > 0,6

10x10

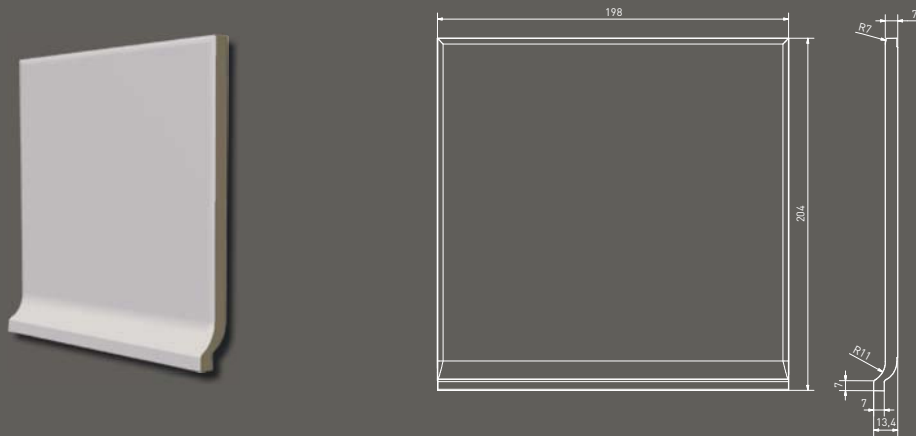
GRS0K408  
R10 μ > 0,6

5x5

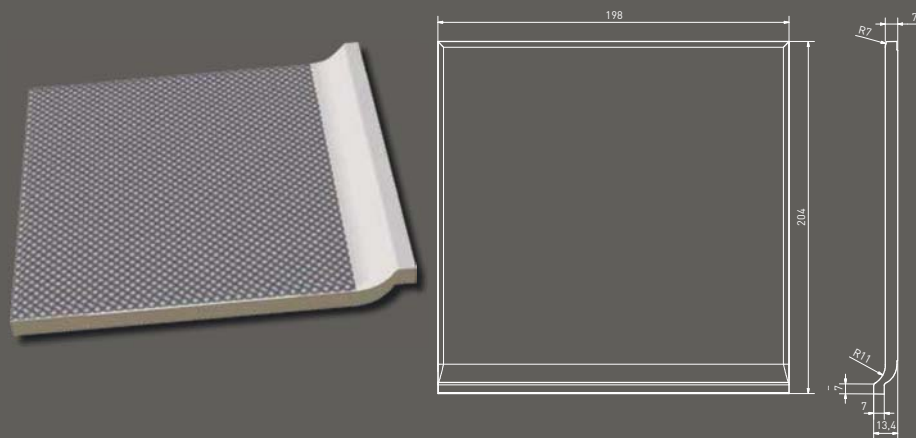
GRS0S408  
R10 μ > 0,6

Barevné odstíny a RAL kódy, které jsou zde vyobrazeny, mají pouze orientační charakter. | The colours correspond to RAL and the shades shown are for orientation only. | Prezentowane kolory płytek a RAL kody są orientacyjne. | Цвобразженные оттенки цветов а RAL коды имеют лишь ориентационный характер. | A megjelenített árnyalatok és RAL minták csak tájékoztató jellegűek. | Los tonos de colores RAL y los códigos que se muestran aquí, son sólo indicativos.

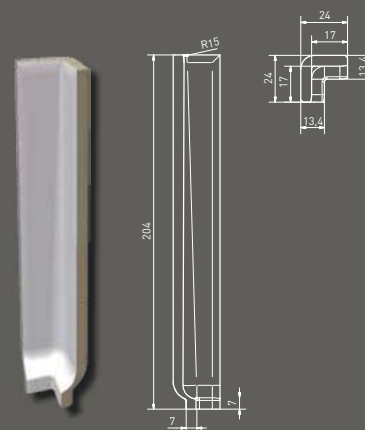
sokl s pozlábkem | **GSP1K...** | 198x204x7 mm  
 cove skirting | **GSP1K...** | 198x204x7 mm



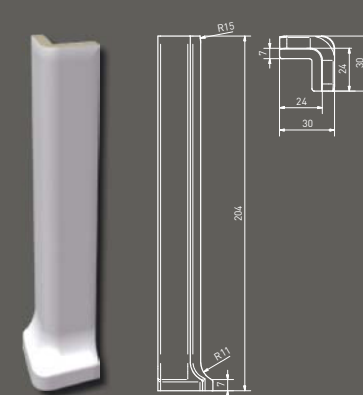
sokl s pozlábkem | **GST1K...** | 198x204x7 mm  
 cove skirting | **GST1K...** | 198x204x7 mm



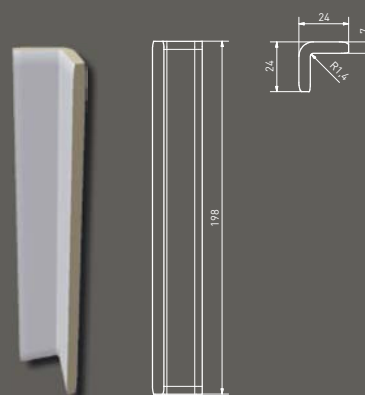
sokl vnitřní roh | **GSIRI...** | 24x204x7 mm  
 cove skirting inside corner | **GSIRI...** | 24x204x7 mm



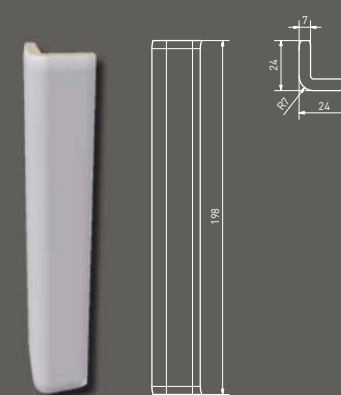
sokl vnější roh | **GSERI...** | 30x204x7 mm  
 cove skirting outside corner | **GSERI...** | 30x204x7 mm



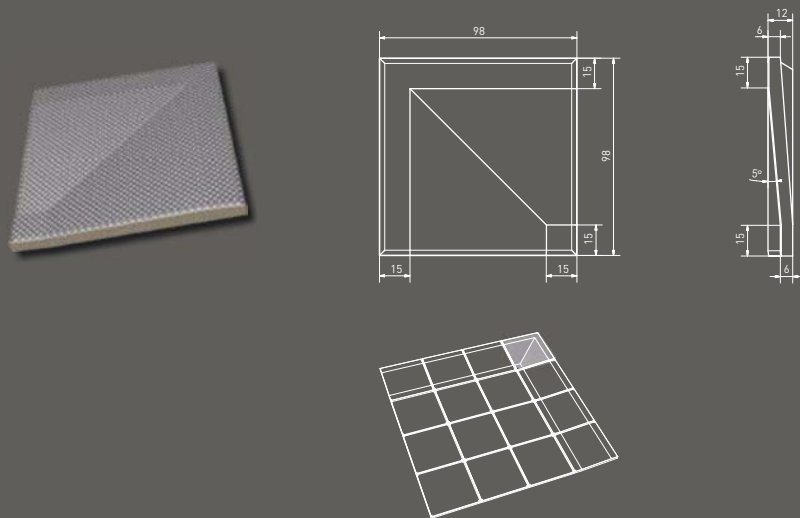
průběžná hrana vnitřní | **GSIAP...** | 24x198x7 mm  
 shower piece - inside edge | **GSIAP...** | 24x198x7 mm



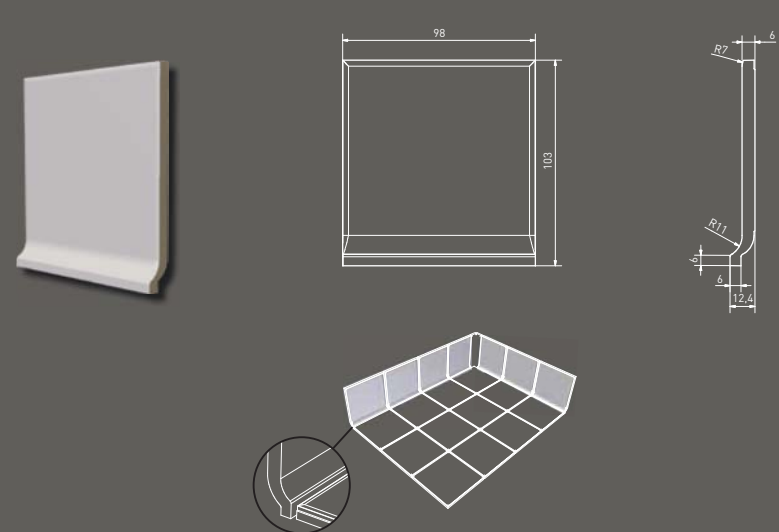
průběžná hrana vnější | **GSEAP...** | 24x198x7 mm  
 shower piece - outside edge | **GSEAP...** | 24x198x7 mm



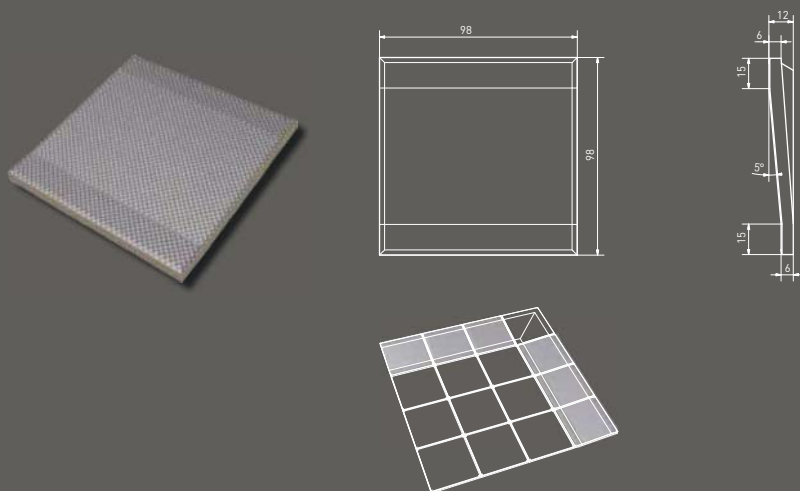
bezbariérová tvarovka rohová | **GTRON...** | 98x98x6 mm  
 shower piece - corner | **GTRON...** | 98x98x6 mm



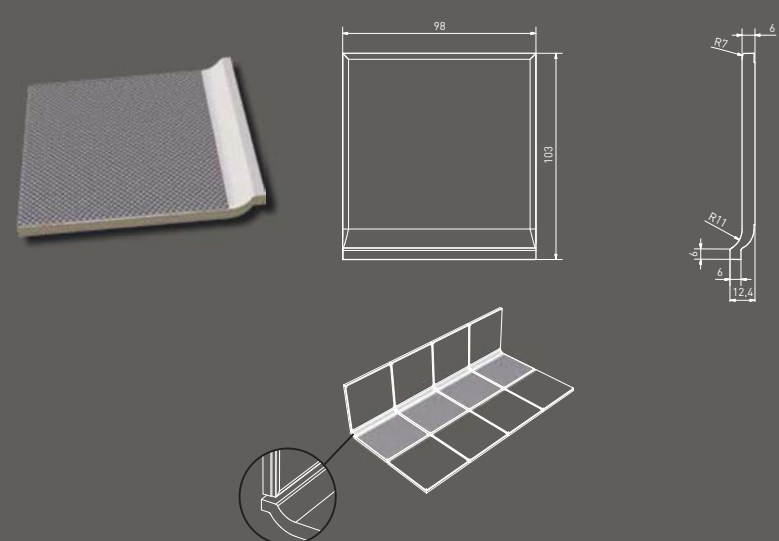
sokl s požlábkem | **GSPDJ...** | 98x103x6 mm  
 cove skirting | **GSPDJ...** | 98x103x6 mm



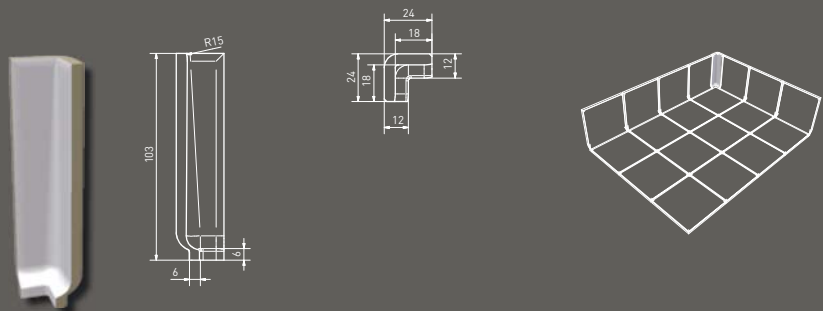
bezbariérová tvarovka průběžná | **GTPON...** | 98x98x6 mm  
 shower piece - continuous | **GTPON...** | 98x98x6 mm



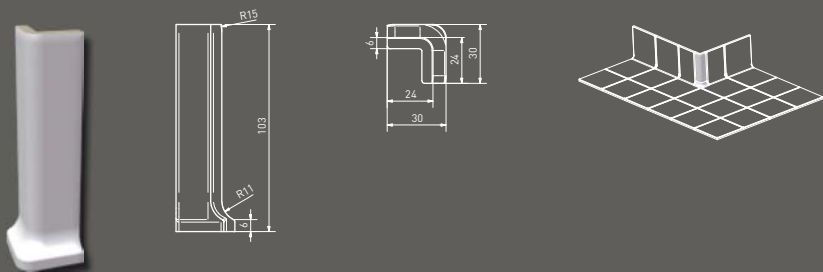
sokl s požlábkem | **GSTON...** | 98x103x6 mm  
 cove skirting | **GSTON...** | 98x103x6 mm



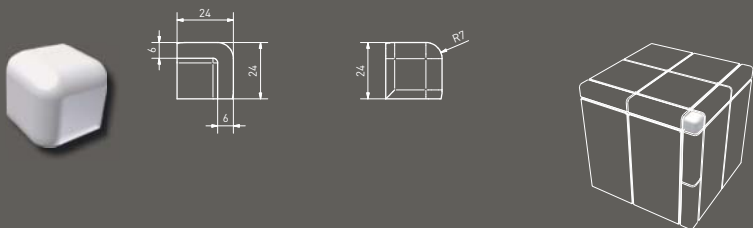
sokl vnitřní roh | **GSIRC...** | 24x103x6 mm  
 cove skirting inside corner | **GSIRC...** | 24x103x6 mm



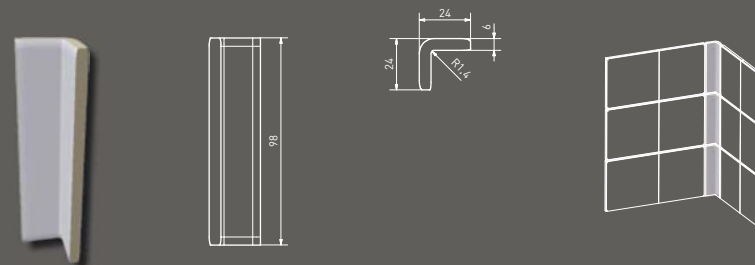
sokl vnější roh | **GSERC...** | 30x103x6 mm  
 cove skirting outside corner | **GSERC...** | 30x103x6 mm



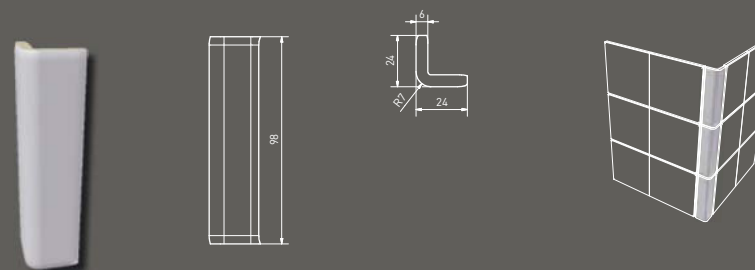
vnější roh | **GTVR4...** | 24x24x24 mm  
 outside corner | **GTVR4...** | 24x24x24 mm



průběžná hrana vnitřní | **GSIA5...** | 24x98x6 mm  
 shower piece - inside edge | **GSIA5...** | 24x98x6 mm



průběžná hrana vnější | **GSEA5...** | 24x98x6 mm  
 shower piece - outside edge | **GSEA5...** | 24x98x6 mm



Logistická data | Logistic information

cm	mm	W	Výrobek   Product	EN	kg/m	m <sup>2</sup>	m <sup>3</sup>	kg	brutto kg			
2,5x2,5	23x23	6	mozaika set 30x30 cm   mosaic sheet 30x30 cm	STO č. 030 - 049913	11	11	1,00	60	60,00	12,9	12,9	799
5x5	48x48	6/48x48/7	mozaika set 30x30 cm   mosaic sheet 30x30 cm	STO č. 030 - 049913	11	11	1,00	60	60,00	12,9	12,9	799
10x10	98x98	6	dláždice   floor tile	EN 14411:2012, annex H Blb GL	11	11	1,00	60	60,00	12,9	12,9	799
10x20	98x198	7	dláždice   floor tile	EN 14411:2012, annex H Blb GL	35	50	0,70	90	63,00	10,5	15,0	971
15x15	148x148	7	dláždice   floor tile	EN 14411:2012, annex H Blb GL	22	44	0,50	136	68,00	7,1	14,2	991
15x15	148x148	7	dláždice   floor tile	EN 14411:2012, annex H Blb GL	44	44	1,00	68	68,00	14,2	14,2	991
20x20	198x198	7	dláždice   floor tile	EN 14411:2012, annex H Blb GL	25	25	1,00	72	72,00	15,5	15,5	1 141
30x30	298x298	8	dláždice   floor tile	EN 14411:2012, annex H Blb GL	13	11	1,18	48	56,64	21,0	17,8	1 034
10x10	98x98	6	bezbariérová tvarovka rohová   shower piece - corner	STO č. 030 - 049916	18	100	0,18	-	-	2,34	13,0	-
10x10	98x98	6	bezbariérová tvarovka průběžná   shower piece - continuous	STO č. 030 - 049916	18	100	0,18	-	-	2,34	13,0	-
10x10	98x103	6	sokl s pozábkem   cove skirting	STO č. 030 - 049916	-	-	-	-	-	-	-	-
2,4x10	24x103	6	sokl vnitřní roh   cove skirting inside corner	STO č. 030 - 049916	-	-	-	-	-	-	-	-
3x10	30x103	6	sokl vnější roh   cove skirting outside corner	STO č. 030 - 049916	-	-	-	-	-	-	-	-
2,4x10	24x98	6	průběžná hrana vnitřní   shower piece - inside edge	STO č. 030 - 049916	-	-	-	-	-	-	-	-
2,4x10	24x98	6	průběžná hrana vnější   shower piece - outside edge	STO č. 030 - 049916	-	-	-	-	-	-	-	-
2,4x2,4	24x24x24		vnější roh   outside corner	STO č. 030 - 049916	-	-	-	-	-	-	-	-
20x20	198x204	7	sokl s pozábkem   cove skirting	STO č. 030 - 049916	-	-	-	-	-	-	-	-
2,4x20	24x204	7	sokl vnitřní roh   cove skirting inside corner	STO č. 030 - 049916	-	-	-	-	-	-	-	-
3x20	30x204	7	sokl vnější roh   cove skirting outside corner	STO č. 030 - 049916	-	-	-	-	-	-	-	-
2,4x20	24x198	7	průběžná hrana vnitřní   shower piece - inside edge	STO č. 030 - 049916	-	-	-	-	-	-	-	-
2,4x20	24x198	7	průběžná hrana vnější   shower piece - outside edge	STO č. 030 - 049916	-	-	-	-	-	-	-	-